



## Ковшовые нории и конвейеры

# Содержание

2	О компании зерновых систем SCAFCO
3	Головка нории
4	Короб нории и лестницы
5	Башмак нории
5	Дополнительные возможности нории
6	Цепные конвейеры
6	Дополнительные возможности конвейеров
7	Спецификации нории модели SB8
8	Спецификации нории модели SB16
9	Спецификации нории модели SB24
10	Спецификации нории модели SB30
11	Спецификации нории модели SB36
12	Спецификации нории модели SSB36
13	Спецификации нории модели SSB48
14	Спецификации конвейера модели SD810
15	Спецификации конвейера модели SD814
16	Спецификации конвейера модели SD1214
17	Спецификации конвейера модели SD1618
18	Спецификации конвейера модели SD2124
19	Другие характеристики продукции SCAFCO



## О КОМПАНИИ “SCAFCO”:

Компания зерновых систем “SCAFCO Grain Systems” является лидером рынка по дизайну и производству зернохранилищ и транспортно-загрузочных устройств. Мы заслужили мировую репутацию в проектировании, применении материалов высокого качества и профессионально выполненной работе. Для осуществления своей деятельности корпорация СКАФКО имеет все необходимые документы, включая РАЗРЕШЕНИЕ на применение технических устройств на опасных производственных объектах России и Белоруссии.

Наши заказчики ожидают от SCAFCO наилучших решений по вопросам хранения, аэрации, транспортировки, очистки и сушки зерна или другого сыпучего продукта. Заказчики более 80 стран полагаются на полный комплекс фермерских и коммерческих силосов/бункеров, бункеров и силосов с конусным днищем и другого вспомогательного оборудования компании SCAFCO.

Обращайтесь в SCAFCO относительно ваших нужд по хранению и транспортированию такой продукции, как пшеница, кукуруза, маис, соя, ячмень, бобовые, рис, подсолнечник, ядра кокосового ореха, сорго, семена рапса, солод, и также других сыпучих продуктов, таких как полиэтиленовая смола, древесные гранулы, корм для животных и некоторые минералы. SCAFCO обеспечит необходимый дизайн и изготовление продукции по заказу в зависимости от требуемого размера - от большого до маленького.



# Головки ковшовых норий SCAFCO

Удовлетворяя требованиям заказчиков по транспортированию продукта, нории SCAFCO сделаны из расчета на прочность, надежны в работе и предназначены для быстрой и эффективной транспортировки материала на всех стадиях. Компания SCAFCO приложила все усилия, чтобы каждая система была разработана и выполнена в соответствии со специальными аграрными, коммерческими и промышленными требованиями наших заказчиков.

Ковшовые нории SCAFCO имеют антикоррозийное цинковое покрытие G-115 (350 г/м<sup>2</sup> цинка), что придает прочность и долговечность качеству покрытия. Утолщенный, выпуклый по форме, приводной барабан с двойными дисками и антистатической, маслостойкой и огнезащитной обшивкой. Толщина 7 ga (4,34 мм) является стандартной для моделей с производительностью (8 000 б/час или 203 т/час) и больше.

## Головка нории

Корпус, состоящий из двух частей, и полностью охватывающий головку, уменьшает изнашивание и улучшает поток разгрузки материала, и также позволяет легкий доступ внутрь.



## Платформы

Поверхность платформ имеет специальные по форме отверстия, выполняющие роль противоскольжения. Платформы также характеризуются наличием люка, который может закрывать доступ на лестницу. Платформы SCAFCO соответствуют требованиям безопасности OSHA и обеспечивают удобный доступ к приводу и двигателю.



## Люк техобслуживания

Головка нории SCAFCO имеет люки обслуживания, расположенные с каждой стороны, которые легко позволяют проводить техническое обслуживание. Дверцы люков водонепроницаемые и изнутри расположены на уровне с корпусом.



## Двигатели

Энергосберегающие двигатели пригодны как для местного, так и для международного пользования. Все двигатели стандартные и произведены в США.



## Характерные особенности и преимущества:

- 1/4" (6,40 мм) расширенный корпус головки, уретановый на металлической подкладке, и прокладки корпуса
- Распределительные платформы и платформы обслуживания головки
- Лестница и защитное ограждение с платформами/площадками отдыха
- Контролирующие устройства скорости и регулировки ленты
- Карман разгрузки вручную, на болтах (устанавливается на месте)

# Норийные трубы и лестницы SCAFCO

Разработанные в расчете на устойчивость и прочность, норийные трубы SCAFCO будут надежно поддерживать норию в течение многих лет. Норийные трубы ковшовых норий SCAFCO были разработаны при помощи уникального метода соединения стыковой накладкой и фланца на болтах. Это конструктивное решение обеспечивает устойчивость и водонепроницаемость конструкции и поддерживает ее прямоугольную форму.

Дополнительные лестницы нории SCAFCO выполняются легкими по весу, простыми в сборке и соответствуют нормам безопасности Управления охраны труда США "OSHA".



## Ковши

Ковши изготавливаются из прочного искробезопасного полиэтилена. В наличии также имеются ковши, выполненные из стали, нейлона или уретана.



## Норийные трубы

Секции норийных труб соединяются при помощи уникального стыкового дизайна SCAFCO, не требующего сварки.



## Инспекционные секции

Устанавливаемые на месте инспекционные секции могут располагаться в четырех различных конфигурациях, позволяющих удобный доступ и техническое обслуживание.



## Лестницы

Изготовленные в соответствии с нормами безопасности Управления охраны труда США "OSHA", лестницы SCAFCO отличаются прочностью и наличием защитных ограждений, предназначенных для улучшения безопасности при спуске и подъеме.

## Характерные особенности и преимущества:

- Гальванизированная, 14 gauge (1, 83 мм) стальная конструкция, соединенная на болтах, предотвратит попадание влаги, накопление пыли и возникновение коррозии
- Гальванизированная, 12 gauge (2, 59 мм) стальная конструкция, соединенная на болтах, предотвратит попадание влаги, накопление пыли и возникновение коррозии на моделях повышенной производительности (8 000 б/час или 203 т/час и более)
- Удобная для технического обслуживания инспекционная секция высотой 5' (1, 52 м) со снимаемыми дверными панелями высотой 4' (1, 22 м) с обеих сторон – передней и задней
- Кронштейны канатных растяжек – стандартные, обеспечивающие стабильность и поддерживающие прямолинейность конструкции
- Соединение короба на болтах с непрерывным уплотнительным материалом вдоль фланцев и стыковых накладок
- Лестницы имеют противоскользящие ступени шириной 16" (406 мм)
- Для лестниц сооружаются платформы через каждые 30' (9, 14 м) вертикального подъема



# Башмаки норий SCAFCO

Башмаки норий SCAFCO изготовлены из оцинкованной стали толщиной 11 gauge (2,95 мм) и укреплены уголковыми вертикальными ребрами жесткости на болтах. Также они имеют натяжное приспособление для ленты в виде резьбового штока АСМЕ, устойчивого к коррозии.



## Фланцевый подшипник

Наружно установленный фланцевый подшипник обеспечивает разделение материала, предотвращая загрязнение, понижает рабочую температуру и предоставляет удобный доступ к техобслуживанию и эксплуатации.



## Натяжные винты

Резьбовой шток Асте 1" (25 мм) для натяжения ленты и регулировки.



## Секция башмака включает:

- Наружно установленные фланцевые подшипники.
- Полиэтиленовое уплотнение (UHMW) машинной обработки на полную длину вала у поверхности подшипника пластины натяжного устройства.
- Утолщенный барабан с двойными дисками.
- Двери для очистки с каждого конца.
- Оцинкованная сталь толщиной как минимум 11 gauge (2,95 мм) с вертикальными ребрами жесткости на болтах.

## Дополнительные возможности конструкции норий:

- 12 Gauge (2,63 мм) толщина конструкции короба
- 10 Gauge (3,30 мм) толщина конструкции короба для моделей производительностью 8,000 б/час (203 т/час) и более
- 1/4" (6 мм) расширенный корпус головки, уретановый на металлической подкладке и прокладки корпуса
- Распределительные платформы и платформы обслуживания головки
- Лестница и защитное ограждение с платформами/площадками отдыха
- Ребристый, самоочищающийся барабан башмака
- Расширяющийся бункер башмака
- Стандартный бункер башмака
- Загрузочная воронка башмака со стороны движения зерна вниз
- Разгрузочные переходники головки, уретановой на металлической подкладке
- Датчики регулирования ленты и скорости
- Панели для сброса давления, расположенные на коробе
- На болтах, лоток (карман) ручной разгрузки (устанавливается на месте)

# Цепные конвейеры SCAFCO



Конвейеры компании SCAFCO имеют множество технических характеристик, помогающих увеличить производительность и снизить расходы по эксплуатации. Каждый конвейер сооружен из утолщенной оцинкованной стали на болтах с удобным доступом ко всем важным компонентам. Стандартные размеры - 8", 12", 16", и 21" (204 мм, 305 мм, 406 мм и 533 мм). Также возможно изменение размеров в соответствии с требованиями заказчиков.

Конвейеры SCAFCO имеют антикоррозийное оцинкованное покрытие G-115 (350 г/м<sup>2</sup> цинка), создающее прочность конструкции и большой срок службы.

## Головная часть конвейера

На головной части установлена утолщенная универсальная опора двигателя и имеется доступ на болтах, позволяющий техническое обслуживание и снятие вала, звездочки и подшипников.



## Датчик переполнения (По заказу)

Уникальный в своем роде датчик переполнения устанавливается снаружи головной части конвейера для предотвращения неверных показаний.



## Двигатель конвейера

Двигатели конвейеров являются энергосберегающими с изоляцией Класса F и коэффициентом запаса прочности 1,15. Имеются в наличии 50 или 60 Гц. Стандартные двигатели, сделанные в США.



## Желоба

Желоба состоят из трех секций с фланцами, предварительно собранных на болтах заводом-изготовителем, в комплекте со всеми приспособлениями для облегчения монтажа.

Роликовая цепь специально подобрана для каждого конвейера с коэффициентом запаса прочности не менее 8,0.



## Фланцы и подшипники

Фланцы 8 gauge (3,80 мм), соединенные на болтах, обеспечивают жесткость соединения и точность центровки.

Наружно установленный фланцевый подшипник обеспечивает разделение материала, предотвращая загрязнение, понижает рабочую температуру и предоставляет удобный доступ к техобслуживанию и эксплуатации.



## Хвостовая часть

Доступ (на болтах) в хвостовой части позволяет осуществлять техническое обслуживание и снятие вала, звездочки и подшипников.

## Характерные особенности и преимущества:

- Фланцевые подшипники наружного крепления на всех конвейерах
- Усиленная система натяжения цепи
- Звездочки из упрочненной стали (имеется разъемная втулка)
- Пластины крепления подшипников (толщиной как минимум 8 Gauge-3, 80 мм) на всех конвейерах
- Валы механически обработаны/отшлифованы и отполированы
- Вся конструкция на болтах для удобного техобслуживания
- Стандартная роликовая цепь или сваренная стальная цепь используется на конвейерах с большей производительностью

## Дополнительные возможности конвейеров:

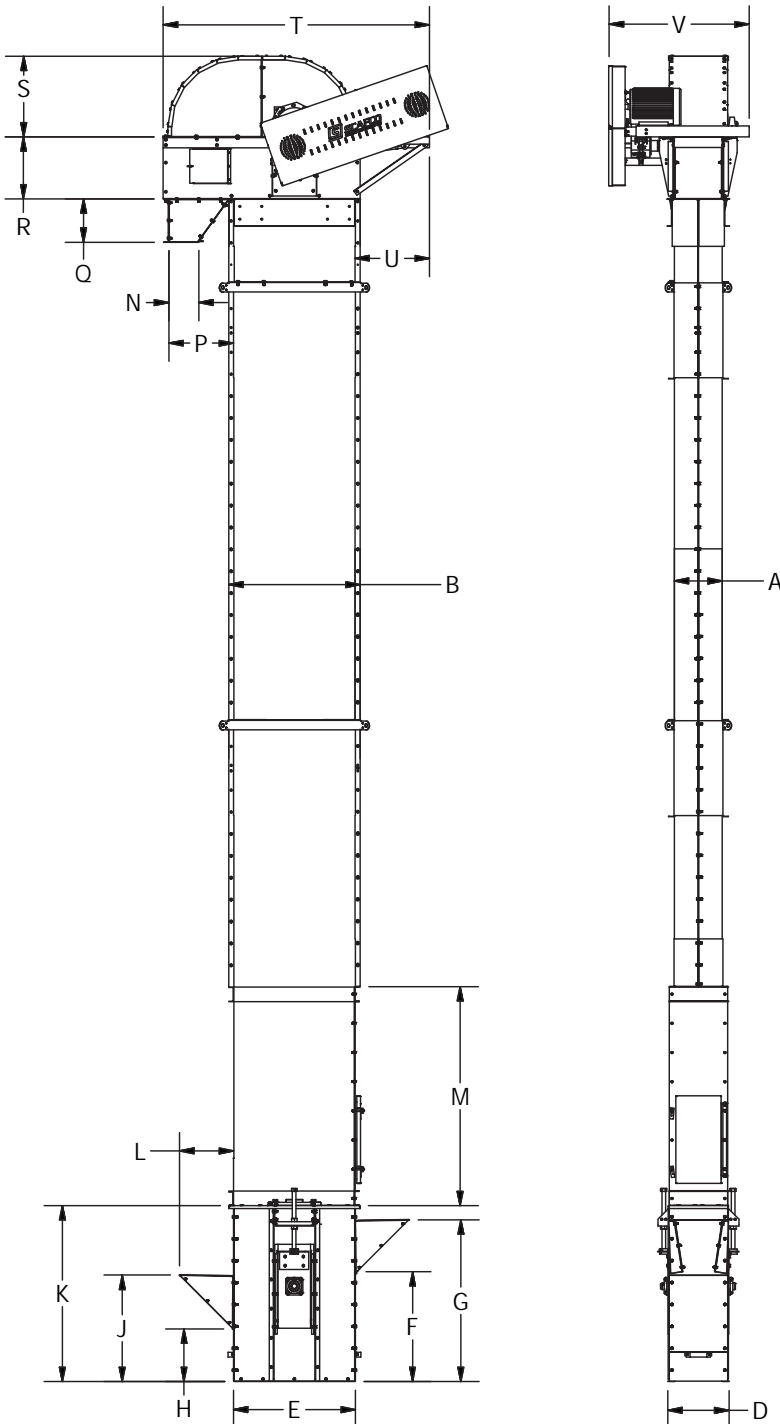
- Износостойчивые стальные прокладки с потайными крепежами для снятия или замены
- Контроль провисания цепи
- Контроль затора в головной части
- Разъемные звездочки
- Установка возвратных ковшовых скребков

# Спецификации нории SCAFCO-модель SB8

Спецификации											
Модель*	Производительность		Вращение барабана и скорость ленты			Ширина ленты		Ковш		Шаг ковшей	
	бар/час	т/час	об/мин	фт/мин	м/сек	дюйм	мм	дюйм	мм	дюйм	мм
SB8-2	200	5.1	120	251	1.3	7"	178	6" x 4"	160 x 120	13 1/2"	343
SB8-4	400	10.2	120	251	1.3	7"	178	6" x 4"	160 x 120	9"	228
SB8-6	600	15.2	120	251	1.3	7"	178	6" x 4"	160 x 120	6"	152
SB8-8	800	20.3	120	251	1.3	7"	178	6" x 4"	160 x 120	4 1/2"	114

Головка	Башмак	Короб	Барабан	Лента
<ul style="list-style-type: none"> <li>Сталь толщиной - 12 га (2,6 мм)</li> <li>Барабан<sup>1</sup> - выпуклый</li> <li>Вал - 1 7/16" (37 мм)</li> <li>Подшипник - в отдельном корпусе</li> </ul>	<ul style="list-style-type: none"> <li>Сталь толщиной - 12 га (2,6 мм)</li> <li>Барабан - выпуклый</li> <li>Вал - 1 7/16" (37 мм)</li> <li>Подшипник - фланцевый</li> </ul>	<ul style="list-style-type: none"> <li>С фланцами на болтах</li> <li>Сталь толщиной - 14 га (1,9 мм)</li> </ul>	<ul style="list-style-type: none"> <li>8" (204 мм) диаметр</li> </ul>	<ul style="list-style-type: none"> <li>Прочность 225 (P.I.W.) – 39,4 кН/м</li> </ul>

\*Производительность рассчитана для сухой обмолоченной кукурузы 2 сорта весом 56 фунт/бушель  
<sup>1</sup> Выпуклый барабан со сменной обшивкой "Holtz"



Высота разгрузки	Производительность бар/ч	Производительность т/ч				Размер редуктора
		200	400	600	800	
фут	М	5	10	15	20	ТАØ
20	6,10	1	1	1	1	
25	7,62	1	1	1	1	
30	9,14	1	1	1	1	
35	10,67	1	1	2	2	
40	12,19	1	1	2	2	
45	13,72	1	1	2	2	
50	15,24	1	1	2	2	
55	16,76	1	2	2	2	
60	18,29	1	2	2	2	
65	19,81	1	2	2	2	
70	21,34	1	2	2	2	
75	22,86	1	2	2	2	
80	24,38	2	2	3	3	

Для редукторов Dodge TA Класса II  
 Для сухой обмолоченной кукурузы 2 сорта весом 56 фунт/бушель

Размеры		
	дюйм	мм
A	10	254
B	21	533
C	0	0
D	13-3/8	340
E	21-1/4	540
F	16	406
G	23	584
H	10	254
J	17	432
K	42	1067
L	11-3/4	298
M	60	1524
N	8	203
P	18	356
Q	12	305
R	12	305
S	16-1/8	410
T	61	1549
U	20 3/8	518
V	30 3/8	772



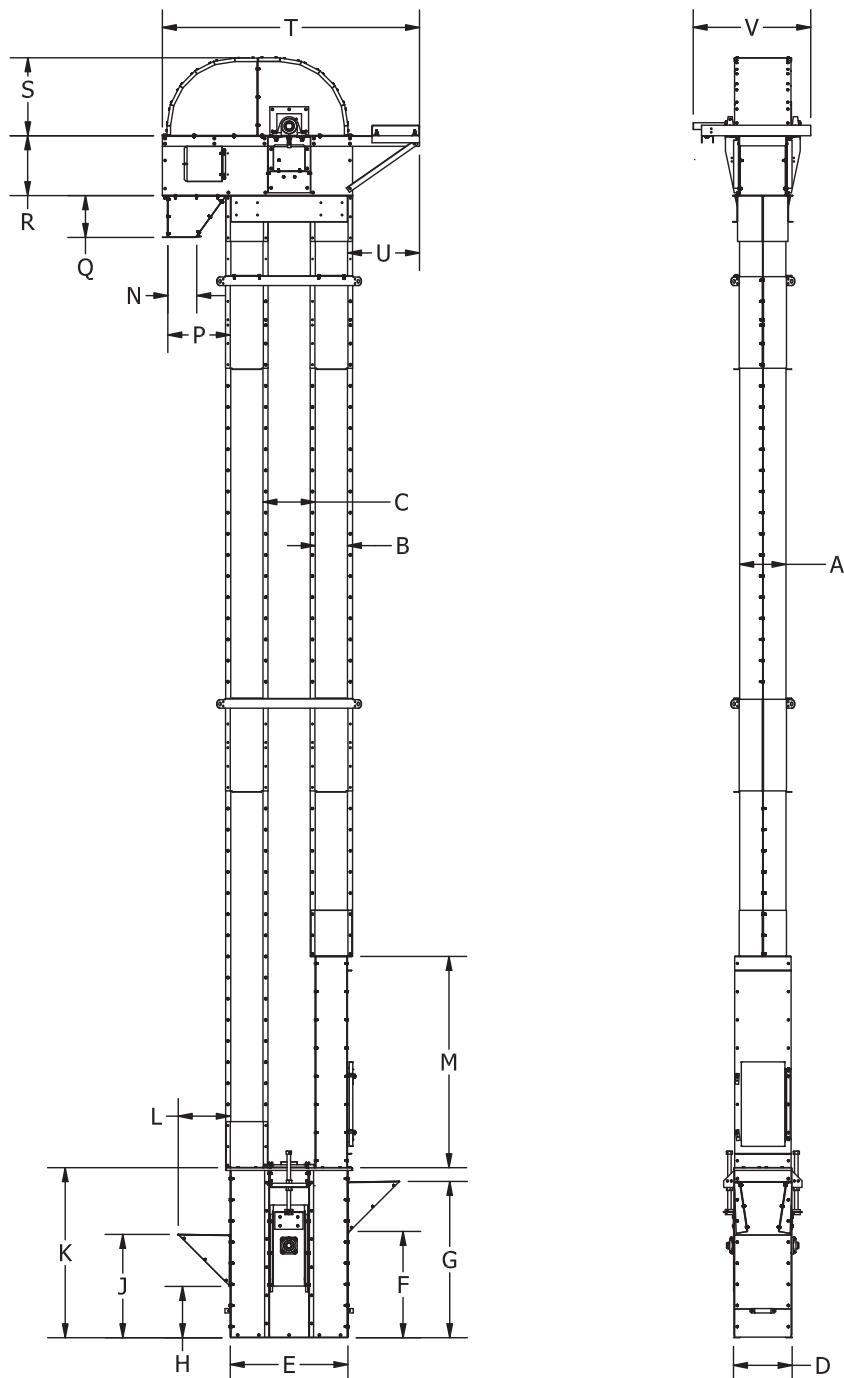
# Спецификации нории SCAFCO – модель SB16

Спецификации											
Модель*	Производительность		Вращение барабана и скорость ленты			Ширина ленты		Ковш			
	бар/час	т/час	об/мин	фт/мин	м/сек	дюйм	мм	Размер		Шаг ковшей	
								дюйм	мм	дюйм	мм
SB16-10	1000	25.4	60	251	1.3	10"	254	9" x 5"	228 x 127	9"	228
SB16-15	1500	38.1	90	377	1.9	10"	254	9" x 5"	228 x 127	9"	228
SB16-20	2000	50.8	80	335	1.7	10"	254	9" x 5"	228 x 127	6"	152
SB16-25	2500	63.5	100	419	2.1	10"	254	9" x 5"	228 x 127	6"	152
SB16-30	3000	76.2	90	377	1.9	10"	254	9" x 6"	228 x 152	6"	152

Головка	Башмак	Короб	Барабан	Лента
<ul style="list-style-type: none"> <li>Сталь толщиной - 11 га (3 мм)</li> <li>Барабан<sup>1</sup> - выпуклый</li> <li>Вал - 2 3/16" (55 мм)</li> <li>Подшипник – в отдельном корпусе</li> </ul>	<ul style="list-style-type: none"> <li>Сталь толщиной - 11 га (3 мм)</li> <li>Барабан - выпуклый</li> <li>Вал - 1 7/16" (37 мм)</li> <li>Подшипник - фланцевый</li> </ul>	<ul style="list-style-type: none"> <li>С фланцами на болтах</li> <li>Сталь толщиной - 14 га (1,9 мм)</li> </ul>	<ul style="list-style-type: none"> <li>16" (406 мм) диаметр</li> </ul>	<ul style="list-style-type: none"> <li>Прочность 225 (P.I.W.) – 39,4 кН/м</li> </ul>

\*Производительность рассчитана для сухой обмолоченной кукурузы 2 сорта весом 56 фунт/бушель

<sup>1</sup> Выпуклый барабан со сменной обшивкой "Holtz"



Высота разгрузки	Производительность бар/ч					Размер редуктора	
	1000	1500	2000	2500	3000		
	Производительность т/ч						
фут	М	25	38	50	63	76	
20	6,10	2	2	3	3	5	TA1
25	7,62	2	3	3	3	5	
30	9,14	2	3	3	5	5	
35	10,67	2	3	5	5	5	
40	12,19	2	3	5	5	7,5	TA2
45	13,72	3	5	5	5	7,5	
50	15,24	3	5	5	7,5	7,5	
55	16,76	3	5	5	7,5	7,5	
60	18,29	3	5	5	7,5	7,5	TA3
65	19,81	3	5	7,5	7,5	10	
70	21,34	3	5	7,5	7,5	10	
75	22,86	5	5	7,5	7,5	10	
80	24,38	5	5	7,5	10	10	
85	25,91	5	7,5	7,5	10	10	
90	27,43	5	7,5	7,5	10	10	
95	28,96	5	7,5	7,5	10	15	
100	30,48	5	7,5	7,5	10	15	
105	32,00	5	7,5	10	10	15	
110	33,53	5	7,5	10	15	15	
115	35,05	5	7,5	10	15	15	
120	36,58	5	7,5	10	15	15	

Для редукторов Dodge TA Класса II

Для сухой обмолоченной кукурузы 2 сорта весом 56 фунт/бушель

Размеры		
	дюйм	мм
A	13	330
B	9	229
C	15	381
D	16-3/8	416
E	33-7/16	849
F	31-1/8	791
G	44-1/8	1121
H	16	406
J	29	737
K	48	1219
L	14-3/4	375
M	60	1524
N	8	203
P	18	457
Q	12	305
R	17	432
S	22-1/8	562
T	73	1854
U	20 3/8	518
V	33 3/8	848



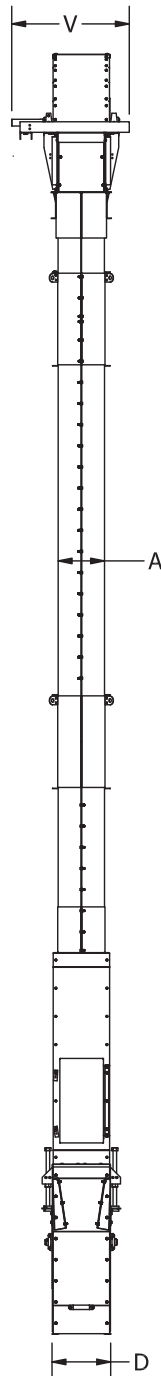
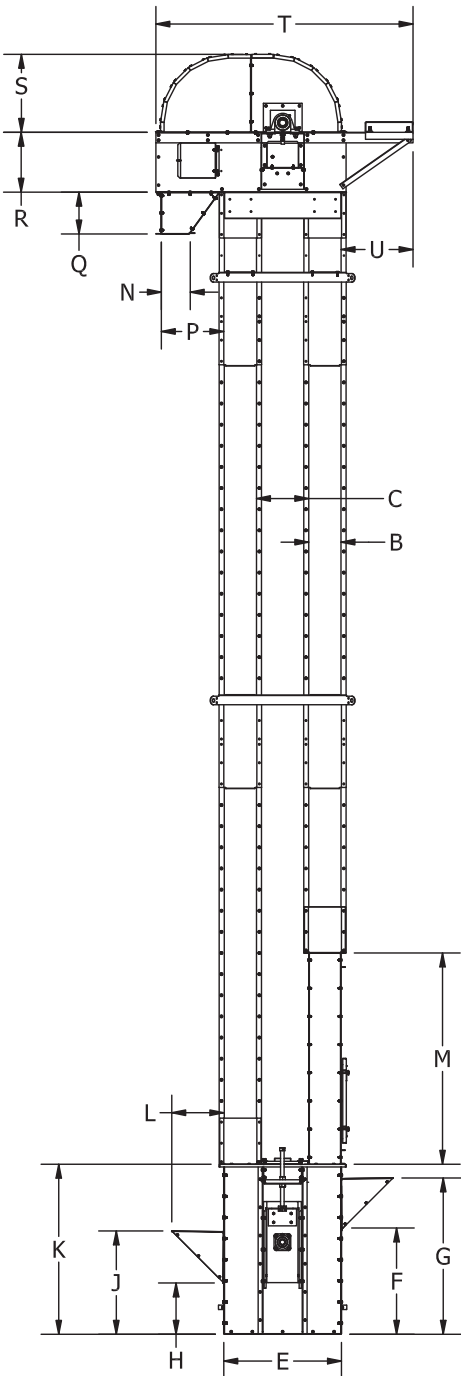
# Спецификации нории SCAFCO – модель SB24

Спецификации											
Модель*	Производительность		Вращение барабана и скорость ленты			Ширина ленты		Ковш			
	бар/час	т/час	об/мин	фт/мин	м/сек	дюйм	мм	Размер		Шаг ковшей	
								дюйм	мм	дюйм	мм
SB24-20	2000	54.4	60	377	1.9	10"	254	9" x 6"	228 x 152	8"	203
SB24-25	2500	68.0	65	408	2.1	10"	254	9" x 6"	228 x 152	8"	203
SB24-30	3000	81.6	78	490	2.5	10"	254	9" x 6"	228 x 152	8"	203
SB24-35	3500	95.3	68	427	2.2	10"	254	9" x 6"	228 x 152	6"	152
SB24-40	4000	108.9	78	490	2.5	10"	254	9" x 6"	228 x 152	6"	152

Головка	Башмак	Короб	Барабан	Лента
<ul style="list-style-type: none"> <li>• Сталь толщиной - 11 га (3 мм)</li> <li>• Барабан<sup>1</sup> - выпуклый</li> <li>• Вал - 2 7/16" (55 мм)</li> <li>• Подшипник – в отдельном корпусе</li> </ul>	<ul style="list-style-type: none"> <li>• Сталь толщиной - 11 га (3 мм)</li> <li>• Барабан - выпуклый</li> <li>• Вал - 1 15/16" (49 мм)</li> <li>• Подшипник - фланцевый</li> </ul>	<ul style="list-style-type: none"> <li>• С фланцами на болтах</li> <li>• Сталь толщиной - 14 га (1,9 мм)</li> </ul>	<ul style="list-style-type: none"> <li>• 24" (610 мм) диаметр</li> </ul>	<ul style="list-style-type: none"> <li>• Ширина - 10" (254 мм)</li> <li>• Прочность 350 (P.I.W.)- 61,3 кН/м</li> </ul>

\*Производительность рассчитана для сухой обмолоченной кукурузы 2 сорта весом 56 фунт/бушель

<sup>1</sup> Выпуклый барабан со сменной обшивкой "Holtz"



Высота разгрузки	Производительность бар/ч						Размер редуктора
	Производительность т/ч						
	2000	2500	3000	3500	4000		
фут	М	54	68	81	95	108	
20	6,10	3	3	5	5	5	TA1
25	7,62	5	5	5	5	5	
30	9,14	5	5	5	5	7,5	TA2
35	10,67	5	5	5	7,5	7,5	
40	12,19	5	5	7,5	7,5	7,5	TA3
45	13,72	5	7,5	7,5	7,5	10	
50	15,24	7,5	7,5	7,5	7,5	10	
55	16,76	7,5	7,5	7,5	10	10	
60	18,29	7,5	7,5	10	10	10	TA4
65	19,81	7,5	7,5	10	10	15	
70	21,34	7,5	7,5	10	10	15	
75	22,86	7,5	10	10	15	15	
80	24,38	7,5	10	10	15	15	
85	25,91	10	10	15	15	15	
90	27,43	10	10	15	15	15	
95	28,96	10	10	15	15	15	
100	30,48	10	10	15	15	20	
105	32,00	10	15	15	15	20	
110	33,53	10	15	15	15	20	TA5
115	35,05	15	15	15	15	20	
120	36,58	15	15	15	20	20	
125	38,10	15	15	15	20	20	
130	39,62	15	15	15	20	20	
135	41,15	15	15	20	20	20	
140	42,67	15	15	20	20	25	
145	44,20	15	15	20	20	25	
150	45,72	15	15	20	20	25	

Для редукторов Dodge TA Класса II

Для сухой обмолоченной кукурузы 2 сорта весом 56 фунт/бушель

Размеры		
	дюйм	мм
A	13	330
B	9	228
C	23	380
D	16-3/8	416
E	41-7/16	1053
F	31-1/8	791
G	44-1/8	1121
H	16	406
J	29	737
K	48	1219

Размеры		
	дюйм	мм
L	14-3/4	375
M	60	1524
N	10	254
P	22	559
Q	12	305
R	22	559
S	28-1/8	714
T	85	2159
U	20 3/8	518
V	34 5/8	879

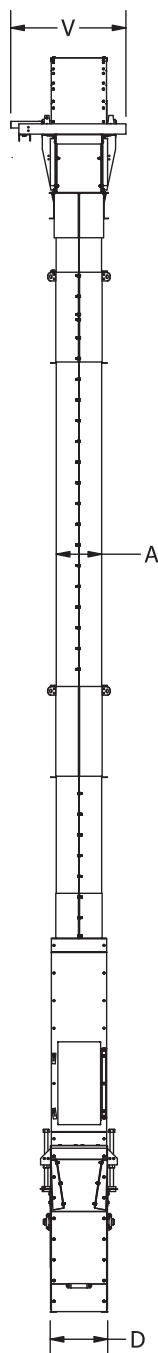
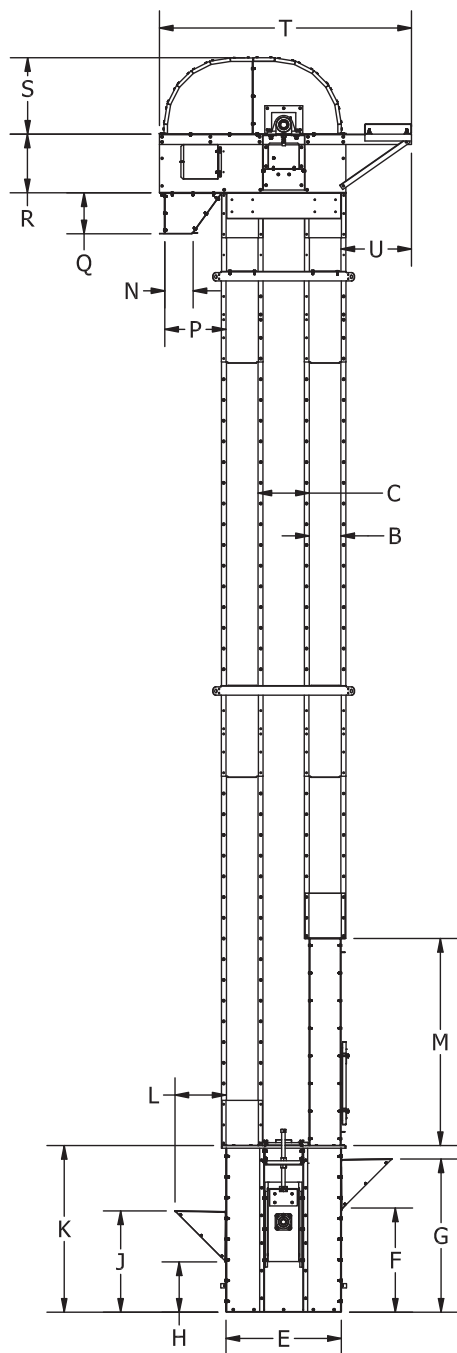
# Спецификации нории SCAFCO – модель SB30

Спецификации											
Модель*	Производительность		Вращение барабана и скорость ленты			Ширина ленты		Ковш			
	бар/час	т/час	об/мин	фт/мин	м/сек	дюйм	мм	Размер		Шаг ковшей	
								дюйм	мм	дюйм	мм
SB30-30	3000	76.2	55	432	2.2	10"	254	9" x 6"	228 x 152	7"	178
SB30-35	3500	88.9	63	495	2.5	10"	254	9" x 6"	228 x 152	7"	178
SB30-40	4000	101.6	72	565	2.9	10"	254	9" x 6"	228 x 152	7"	178
SB30-45	4500	114.3	58	456	2.3	13"	330	12" x 7"	304 x 178	9"	228
SB30-50	5000	127.0	63	495	2.5	13"	330	12" x 7"	304 x 178	9"	228

Головка	Башмак	Короб	Барабан	Лента
<ul style="list-style-type: none"> <li>• Сталь толщиной - 11 га (2,95 мм)</li> <li>• Барабан<sup>1</sup> - выпуклый</li> <li>• Вал - 2 7/16" - 2 15/16" (62 мм - 75 мм)</li> <li>• Подшипник – в отдельном корпусе</li> </ul>	<ul style="list-style-type: none"> <li>• Сталь толщиной - 7 га (4,6 мм)</li> <li>• Барабан - выпуклый</li> <li>• Вал - 2 3/16" (56 мм)</li> <li>• Подшипник - фланцевый</li> </ul>	<ul style="list-style-type: none"> <li>• С фланцами на болтах</li> <li>• Сталь толщиной - 14 га (1,9 мм)</li> </ul>	<ul style="list-style-type: none"> <li>• 30" (762 мм) диаметр</li> </ul>	<ul style="list-style-type: none"> <li>• Прочность 350 (P.I.W.) - 61,3 кН/м</li> </ul>

\*Производительность рассчитана для сухой обмолоченной кукурузы 2 сорта весом 56 фунт/бушель

<sup>1</sup> Выпуклый барабан со сменной обшивкой "Holtz"



Высота разгрузки	Производительность бар/ч					Размер редуктора	
	3000	3500	4000	4500	5000		
фут	М	76	88	101	114	127	
20	6,10	5	5	5	7,5	7,5	TA1
25	7,62	5	5	7,5	7,5	7,5	TA2
30	9,14	5	7,5	7,5	7,5	10	
35	10,67	7,5	7,5	7,5	10	10	TA3
40	12,19	7,5	7,5	7,5	10	10	
45	13,72	7,5	7,5	10	10	15	TA4
50	15,24	7,5	10	10	15	15	
55	16,76	7,5	10	10	15	15	TA5
60	18,29	10	10	10	15	15	
65	19,81	10	10	15	15	15	TA5
70	21,34	10	10	15	15	15	
75	22,86	10	15	15	15	20	TA5
80	24,38	10	15	15	15	20	
85	25,91	15	15	15	20	20	TA5
90	27,43	15	15	15	20	20	
95	28,96	15	15	15	20	20	TA5
100	30,48	15	15	20	20	20	
105	32,00	15	15	20	20	25	TA5
110	33,53	15	15	20	20	25	
115	35,05	15	20	20	25	25	TA5
120	36,58	15	20	20	25	25	
125	38,10	15	20	20	25	25	TA5
130	39,62	15	20	20	25	25	
135	41,15	20	20	25	25	30	TA5
140	42,67	20	20	25	25	30	
145	44,20	20	20	25	25	30	TA5
150	45,72	20	20	25	30	30	

Для редукторов Dodge TA Класса II

Для сухой обмолоченной кукурузы 2 сорта весом 56 фунт/бушель

Размеры		
	дюйм	мм
A	16	406
B	12	305
C	28	711
D	19 3/8	492
E	52 7/16	1332
F	42 1/8	1070
G	56 1/8	1426
H	26	660
J	40	1016
K	60	1524

Размеры		
	дюйм	мм
L	15 3/4	400
M	60	1524
N	16	406
P	28	711
Q	12	305
R	28	711
S	34 1/8	867
T	102	2591
U	20 3/8	518
V	38 5/8	981



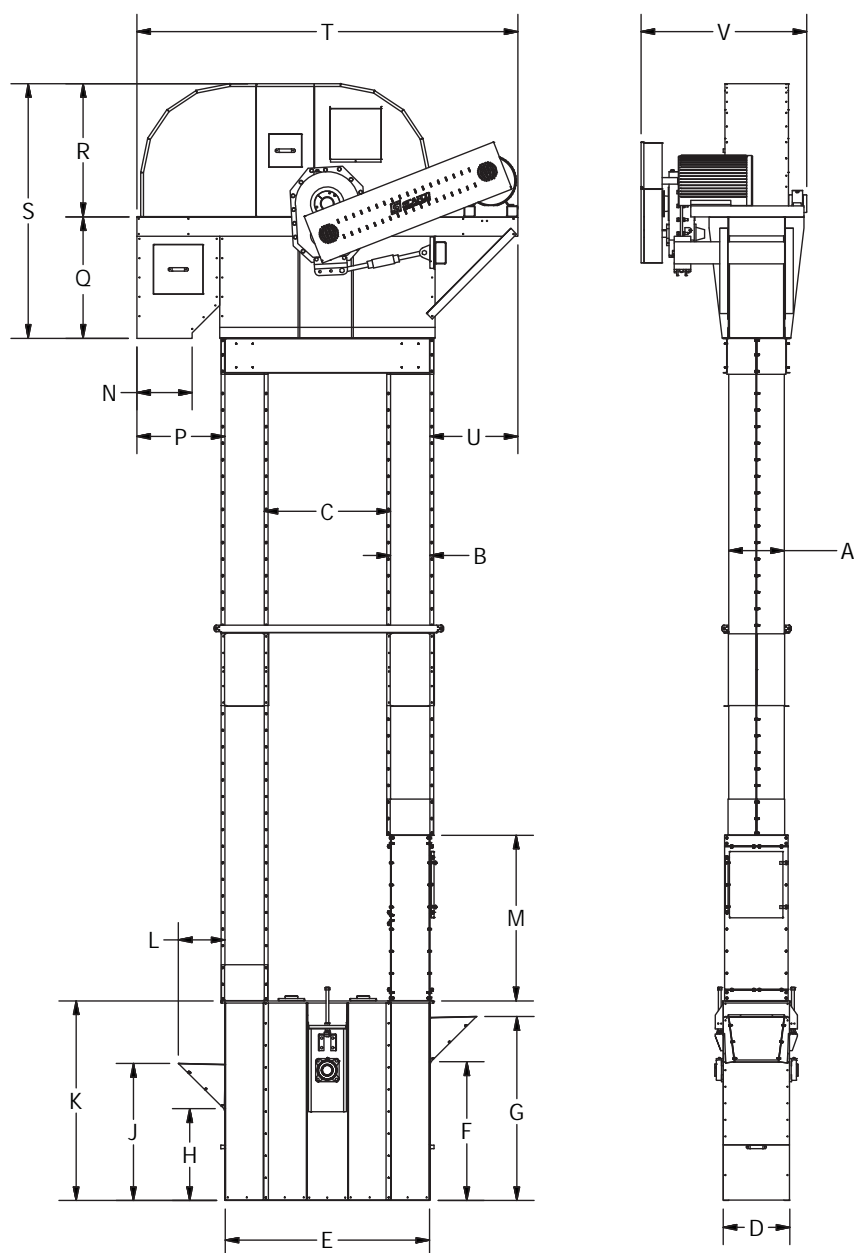
# Спецификации нории SCAFCO – модель SB36

Спецификации											
Модель*	Производительность		Вращение барабана и скорость ленты			Ширина ленты		Ковш			
	бар/час	т/час	об/мин	фт/мин	м/сек	дюйм	мм	Размер		Шаг ковшей	
								дюйм	мм	дюйм	мм
SB36-40	4000	101.6	50	471	2.4	13"	330	12" X 6"	305 x 152	8"	204
SB36-50	5000	127.0	64	603	3.1	13"	330	12" X 6"	305 x 152	8"	204
SB36-60	6000	152.4	75	707	3.6	13"	330	12" X 6"	305 x 152	8"	204
SB36-70	7000	177.8	75	707	3.6	13"	330	12" X 7"	305 x 178	9"	228

Головка	Башмак	Короб	Барабан	Лента
<ul style="list-style-type: none"> <li>• Сталь толщиной - 11 ga (2,95мм)</li> <li>• Барабан<sup>1</sup> - выпуклый</li> <li>• Вал - 2 7/16" - 3 7/16" (61 мм - 87 мм)</li> <li>• Подшипник – в отдельном корпусе – двойной ролик</li> </ul>	<ul style="list-style-type: none"> <li>• Сталь толщиной - 7 ga (4,6 мм)</li> <li>• Барабан – выпуклый</li> <li>• Вал - 2 3/16" (56 мм)</li> <li>• Подшипник - фланцевый</li> </ul>	<ul style="list-style-type: none"> <li>• С фланцами на болтах</li> <li>• Сталь толщиной - 14 ga (1,9 мм)</li> </ul>	<ul style="list-style-type: none"> <li>• 36" (914 мм) диаметр</li> </ul>	<ul style="list-style-type: none"> <li>• Прочность 350 (P.I.W.) – 61,3 кН/м</li> </ul>

\*Производительность рассчитана для сухой обмолоченной кукурузы 2 сорта весом 56 фунт/бушель

<sup>1</sup> Выпуклый барабан со сменной обшивкой "Holtz"



Высота разгрузки	Производительность бар/ч				Размер редуктора
	4000	5000	6000	7000	
фут	М	Производительность т/ч			
		101	127	152	177
20	6,10	5	7,5	7,5	10
25	7,62	7,5	7,5	10	15
30	9,14	7,5	10	10	15
35	10,67	7,5	10	15	15
40	12,19	10	10	15	15
45	13,72	10	15	15	20
50	15,24	10	15	15	20
55	16,76	10	15	15	20
60	18,29	15	15	20	20
65	19,81	15	15	20	20
70	21,34	15	15	20	25
75	22,86	15	20	20	25
80	24,38	15	20	20	25
85	25,91	15	20	25	25
90	27,43	15	20	25	30
95	28,96	15	20	25	30
100	30,48	20	20	25	30
105	32,00	20	25	25	30
110	33,53	20	25	30	40
115	35,05	20	25	30	40
120	36,58	20	25	30	40
125	38,10	20	25	30	40
130	39,62	20	30	30	40
135	41,15	25	30	40	40
140	42,67	25	30	40	40
145	44,20	25	30	40	40
150	45,72	25	30	40	50

Для редукторов Dodge TA Класса II

Для сухой обмолоченной кукурузы 2 сорта весом 56 фунт/бушель

Размеры	Размеры	
	дюйм	мм
A	16	406
B	12	305
C	34	864
D	20 1/8	511
E	58 3/8	1483
F	40 1/8	1019
G	56 1/8	1426
H	30	762
J	46	1168
K	60	1524

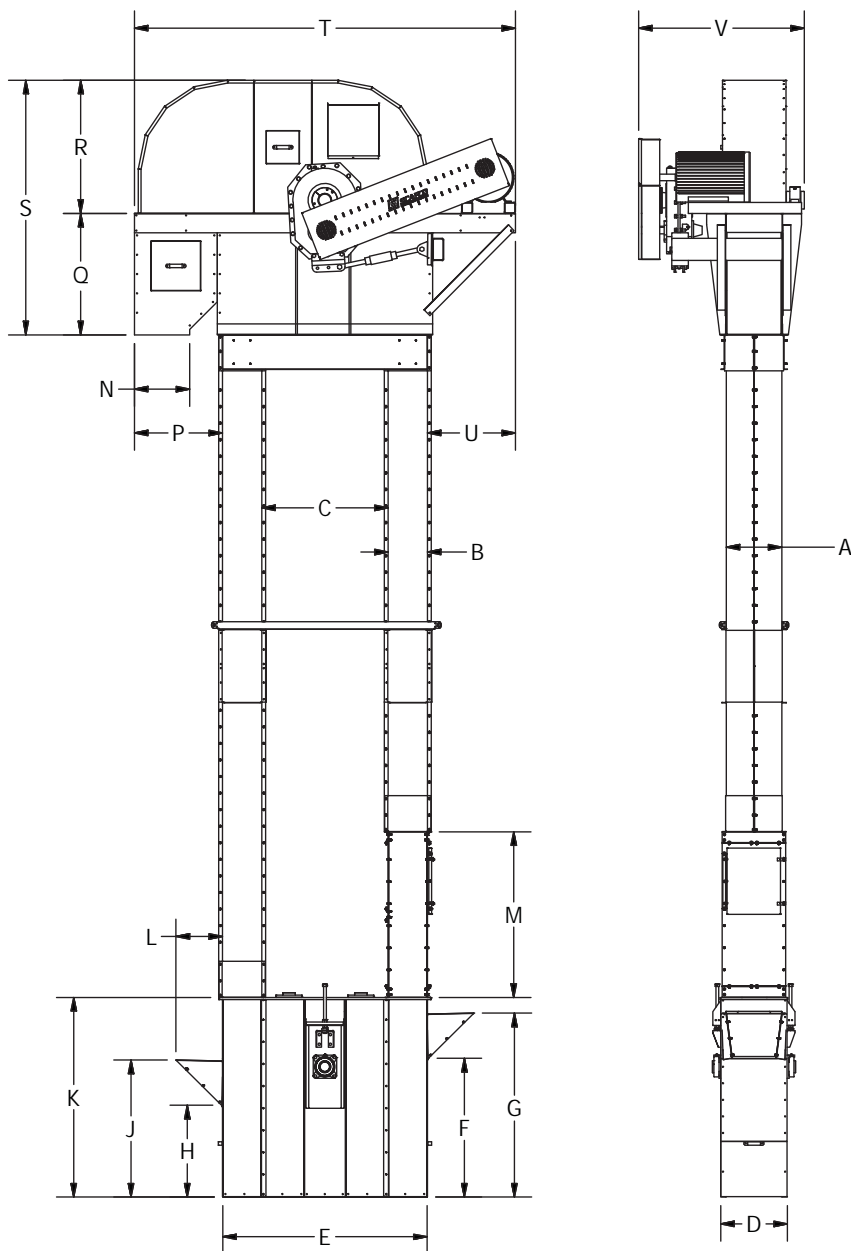
Размеры	Размеры	
	дюйм	мм
L	16 3/4	425
M	60	1524
N	16	406
P	30	762
Q	36	915
R	40	1016
S	78	1981
T	120	3048
U	32	813
V	56	1422

# Спецификации сверхмощной норрии SCAFCO - модель SSB36

Спецификации											
Модель*	Производительность		Вращение барабана и скорость ленты			Ширина ленты		Ковш			
	бар/час	т/час	об/мин	фт/мин	м/сек	дюйм	мм	Размер		Шаг ковшей	
								дюйм	мм	дюйм	мм
SSB36-80	8000	203.2	59	556	2.8	13"	330	12" X 8"	304 x 204	9"	228

Головка	Башмак	Короб	Барабан	Лента
<ul style="list-style-type: none"> <li>• Сталь толщиной - 7 ga / 11 ga (4,55 мм/2,9 мм)</li> <li>• Барабан<sup>1</sup> - выпуклый</li> <li>• Вал - 2 15/16" - 3 15/16" (75 мм к 100 мм)</li> <li>• Подшипник – в отдельном корпусе – двойной ролик</li> </ul>	<ul style="list-style-type: none"> <li>• Сталь толщиной - 7 ga (4,55 мм)</li> <li>• Барабан - выпуклый</li> <li>• Вал - 3 7/16" (87 мм)</li> <li>• Подшипник – роликовый в отдельном корпусе</li> </ul>	<ul style="list-style-type: none"> <li>• С фланцами на болтах</li> <li>• Сталь толщиной - 12 ga (2,6 мм)</li> </ul>	<ul style="list-style-type: none"> <li>• 36" (914 мм) диаметр</li> </ul>	<ul style="list-style-type: none"> <li>• Размер - 13" (330 мм)</li> <li>• Прочность - P.I.W. 450</li> </ul>

\*Производительность рассчитана для сухой обмолоченной кукурузы 2 сорта весом 56 фунт/бушель  
<sup>1</sup> Выпуклый барабан со сменной обшивкой "Holtz"



Высота разгрузки	Производительность бар/ч		Размер редуктора
	8000	Производительность т/ч	
фут	М	203	
20	6,10	15	TA4
25	7,62	15	
30	9,14	15	
35	10,67	20	
40	12,19	20	TA5
45	13,72	20	
50	15,24	25	
55	16,76	25	
60	18,29	25	
65	19,81	25	
70	21,34	30	TA6
75	22,86	30	
80	24,38	30	
85	25,91	40	
90	27,43	40	TA7
95	28,96	40	
100	30,48	40	
105	32,00	40	
110	33,53	40	TA7
115	35,05	40	
120	36,58	50	
125	38,10	50	
130	39,62	50	
135	41,15	50	
140	42,67	50	
145	44,20	50	
150	45,72	50	

Для редукторов Dodge TA Класса II  
 Для сухой обмолоченной кукурузы 2 сорта весом 56 фунт/бушель

Размеры	Размеры	
	дюйм	мм
A	16	406
B	14	356
C	34	864
D	20 1/8	511
E	62 3/8	1584
F	40 1/8	1019
G	56 1/8	1426
H	30	762
J	46	1168
K	60	1524

Размеры	Размеры	
	дюйм	мм
L	16 3/4	425
M	60	1524
N	16	406
P	30	762
Q	38	965
R	42	1067
S	80	2032
T	124	3150
U	32	813
V	56	1422



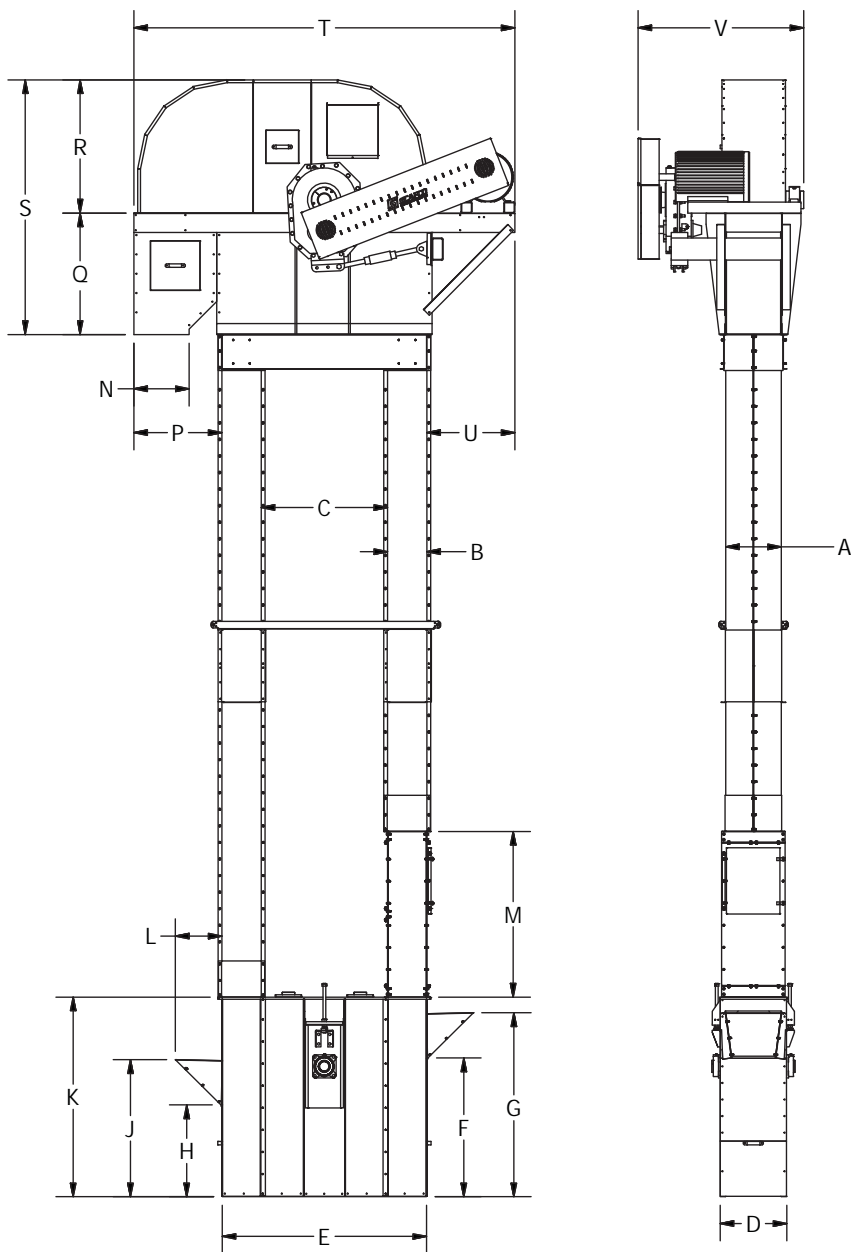
# Спецификации сверхмощной нории SCAFCO – модель SSB48

Спецификации											
Модель*	Производительность		Вращение барабана и скорость ленты			Ширина ленты		Ковш			
	бар/час	т/час	об/мин	фт/мин	м/сек	дюйм	мм	Размер		Шаг ковшей	
								дюйм	мм	дюйм	мм
SSB48-100	10000	254.0	60	754	3.8	13"	330	12" X 8"	305 x 204	10"	254
SSB48-120	12000	304.8	52	653	3.3	17"	431	16" X 8"	305 x 204	10"	254
SSB48-150	15000	381.0	60	754	3.8	17"	431	16" X 8"	305 x 204	9"	228
SSB48-200	20000	508.0	60	754	3.8	26"	660	2(12" X 8") <sup>2</sup>	2(305 x 204) <sup>2</sup>	10"	254

Головка	Башмак	Короб	Барабан	Лента
<ul style="list-style-type: none"> <li>Сталь толщиной - 7 га / 11 га (4,55 мм / 3 мм)</li> <li>Барабан<sup>1</sup> - выпуклый</li> <li>Вал - 3 7/16" - 4 15/16" (87 мм - 125 мм)</li> <li>Подшипник – в отдельном корпусе – двойной ролик</li> </ul>	<ul style="list-style-type: none"> <li>Сталь толщиной - 7 га (4,55 мм)</li> <li>Барабан<sup>1</sup> - выпуклый</li> <li>Вал - 3 7/16" (87 мм)</li> <li>Подшипник – роликовый в отдельном корпусе</li> </ul>	<ul style="list-style-type: none"> <li>С фланцами на болтах</li> <li>Сталь толщиной - 12 га (2,6 мм)</li> </ul>	<ul style="list-style-type: none"> <li>48" (1,219 мм) диаметр</li> </ul>	<ul style="list-style-type: none"> <li>Прочность 450 (P.I.W.)</li> </ul>

\*Производительность рассчитана для сухой обмолоченной кукурузы 2 сорта весом 56 фунт/бушель

<sup>1</sup> Выпуклый барабан со сменной обшивкой "Holtz"



Высота разгрузки	Производительность бар/ч				Размер редуктора	
	10000	12000	15000	20000		
фут	М	254	304	381	508	Производительность т/ч
20	6,10	15	20	20	30	
25	7,62	20	20	25	40	TA6
30	9,14	20	25	25	40	
35	10,67	20	25	30	40	TA7
40	12,19	25	25	30	50	
45	13,72	25	30	40	50	
50	15,24	30	30	40	60	
55	16,76	30	40	40	60	TA8
60	18,29	30	40	40	60	
65	19,81	40	40	50	75	
70	21,34	40	40	50	75	
75	22,86	40	40	50	75	TA9
80	24,38	40	50	50	75	
85	25,91	40	50	60	100	
90	27,43	40	50	60	100	
95	28,96	50	50	60	100	TA9
100	30,48	50	50	75	100	
105	32,00	50	60	75	100	
110	33,53	50	60	75	100	
115	35,05	50	60	75	100	
120	36,58	60	60	75	125	
125	38,10	60	60	75	125	
130	39,62	60	75	100	125	
135	41,15	60	75	100	125	
140	42,67	60	75	100	125	
145	44,20	60	75	100	125	
150	45,72	75	75	100	125	

Для редукторов Dodge TA Класса II

Для сухой обмолоченной кукурузы 2 сорта весом 56 фунт/бушель

Размеры	Размеры	
	дюйм	мм
A	20	508
B	14	356
C	46	1168
D	24 1/8	613
E	74 3/8	1889
F	50 1/4	1276
G	66 1/2	1689
H	33 1/4	845
J	49 1/2	1257
K	72	1829

Размеры	Размеры	
	дюйм	мм
L	17 3/4	451
M	60	1524
N	20	508
P	32	813
Q	44	1118
R	48	1219
S	92	2337
T	138	3505
U	32	813
V	60	1524

Модель 48-100: A=16, D=20 1/8, V=56

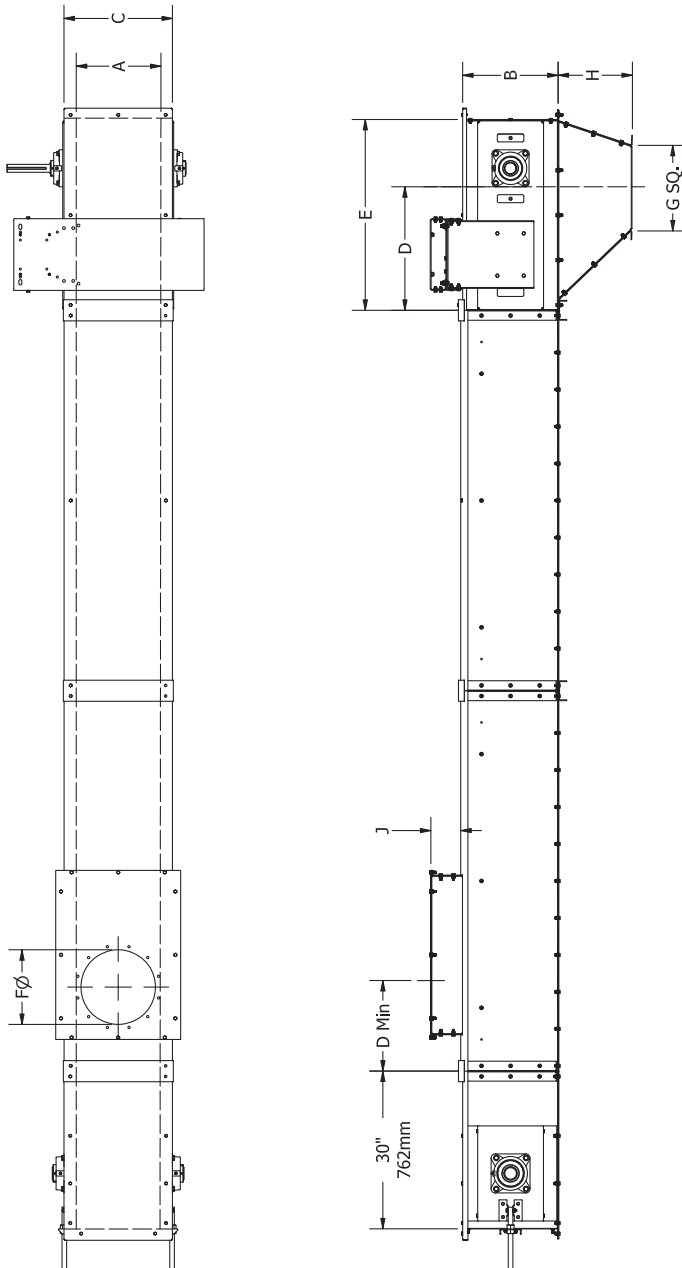
Модель 48-200: A=30, D=34 1/8, V=70

# Цепной конвейер SCAFCO - модель SD810

Спецификации													
Производительность		Скорость		Прочность цепи		Макс. растягивающая сила		Звездочка	Материал		Глубина		Заполнение
бар/час	т/час	ф/мин	м/сек	фнт	кН	фнт	кН	об/мин	фнт/фт	кг/м	дюйм	мм	%
500	12	31	0,157	24000	106,76	1802	8,02	14,25	14,90	22,17	5,96	151	60
1000	25	63	0,320	24000	106,76	1802	8,02	21,50	14,90	22,17	5,96	151	60
1500	38	94	0,478	24000	106,76	1802	8,02	28,50	14,90	22,17	5,96	151	60
2000	50	125	0,635	24000	106,76	1802	8,02	36,00	14,90	22,17	5,96	151	60
2500	63	157	0,798	24000	106,76	1802	8,02	43,00	14,90	22,17	5,96	151	60

- Ширина - 8" (204 мм)
- Высота - 10" (254 мм)
- Максимальная длина - 250' (76,2 м)
- Цепь стандартная роликовая 81x
- Количество зубьев звездочки - 9
- Коэффициент запаса прочности цепи = 6 или выше
- Производительность указана для чистой сухой очищенной кукурузы 2 сорта с удельным весом 56 фнт/буш.

Размеры									
Размер	A	B	C	D	E	F Ø	G SQ	H	J
дюйм	8	10	12	16	30	8	10	9	9
мм	203	254	304	406	762	203	254	228	228



Высота разгрузки		Мощность в л.с.					Размер редуктора
		Производительность б/час					
		500	1000	1500	2000	2500	
		Производительность т/час					
фут	м	13	25	38	51	64	
10	3,05	1	1	1	1	1	TA1
15	4,57	1	1	1	1	1	
20	6,10	1	1	1	1	1	
25	7,62	1	1	1	1	2	
30	9,14	1	1	1	2	2	
35	10,67	1	1	1	2	2	
40	12,19	1	1	2	2	2	
45	13,72	1	1	2	2	3	
50	15,24	1	1	2	2	3	
55	16,76	1	1	2	2	3	
60	18,29	1	2	2	3	3	
65	19,81	1	2	2	3	3	
70	21,34	1	2	2	3	5	
75	22,86	1	2	3	3	5	
80	24,38	1	2	3	3	5	
85	25,91	1	2	3	5	5	
90	27,43	1	2	3	5	5	
95	28,96	1	2	3	5	5	
100	30,48	1	2	3	5	5	
105	32,00	1	2	3	5	5	
110	33,53	1	2	3	5	5	
115	35,05	2	3	5	5	7,5	TA2
120	36,58	2	3	5	5	7,5	
125	38,10	2	3	5	5	7,5	
130	39,62	2	3	5	5	7,5	
135	41,15	2	3	5	5	7,5	
140	42,67	2	3	5	5	7,5	
145	44,20	2	3	5	7,5	7,5	
150	45,72	2	3	5	7,5	7,5	
155	47,24	2	3	5	7,5	7,5	
160	48,77	2	3	5	7,5	7,5	
165	50,29	2	3	5	7,5	7,5	
170	51,82	2	5	5	7,5	10	TA3
175	53,34	2	5	5	7,5	10	
180	54,86	2	5	5	7,5	10	
185	56,39	2	5	5	7,5	10	
190	57,91	2	5	7,5	7,5	10	
195	59,44	2	5	7,5	7,5	10	
200	60,96	2	5	7,5	7,5	10	
205	62,48	2	5	7,5	7,5	10	
210	64,01	2	5	7,5	7,5	10	
215	65,53	2	5	7,5	10	10	
220	67,06	2	5	7,5	10	10	
225	68,58	3	5	7,5	10	15	TA4
230	70,10	3	5	7,5	10	15	
235	71,63	3	5	7,5	10	15	
240	73,15	3	5	7,5	10	15	
245	74,68	3	5	7,5	10	15	
250	76,20	3	5	7,5	10	15	

Для редукторов Dodge TA Класса II  
Для сухой обмолоченной кукурузы 2 сорта с удельным весом 56 фунт/бушель

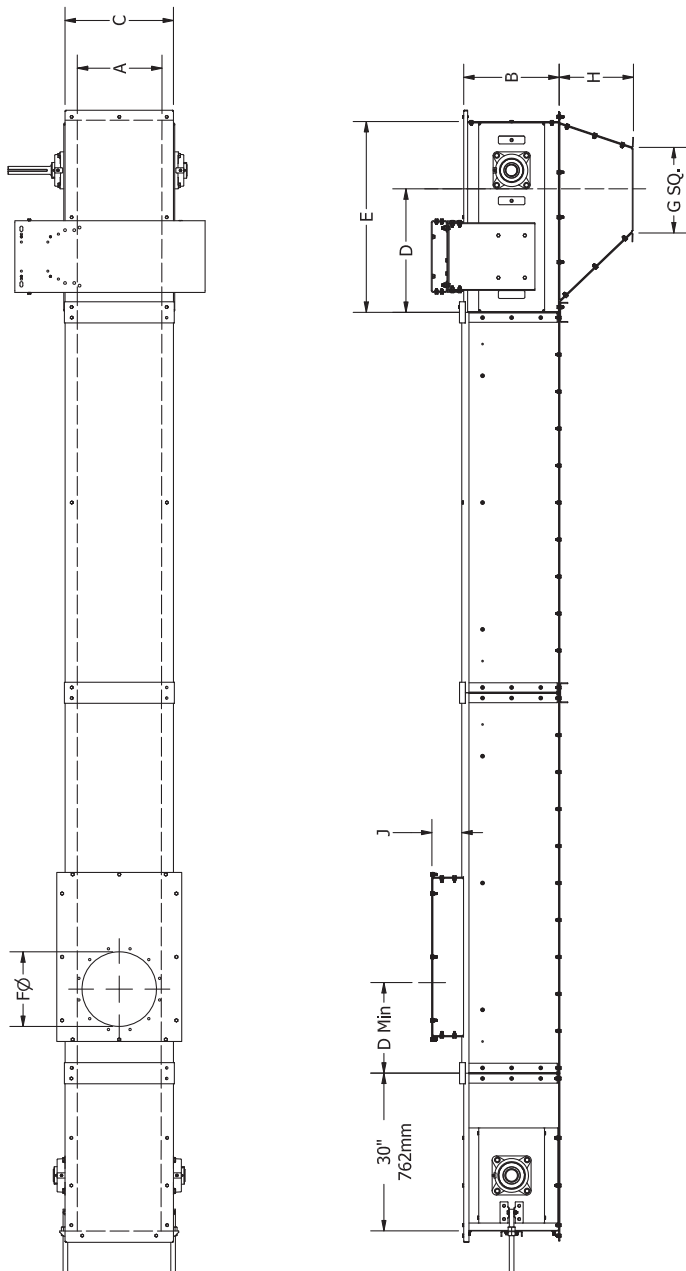


# Цепной конвейер SCAFCO - модель SD814

Спецификации													
Производительность		Скорость		Прочность цепи		Макс. растягивающая сила		Звездочка	Материал		Глубина		Заполнение
бар/час	т/час	ф/мин	м/сек	фнт	кН	фнт	кН	об/мин	фнт/фт	кг/м	дюйм	мм	%
1000	25	37	0,188	3945	17,55	3000	13,34	14,25	26,90	40,03	10,04	255	72
1500	38	53	0,269	3728	16,58	2984	13,27	21,50	26,70	39,73	9,98	253	71
2000	50	74	0,376	3648	16,23	3000	13,34	28,50	26,90	40,03	10,04	255	72
2500	63	94	0,478	3393	15,09	2972	13,22	36,00	26,60	39,59	9,94	252	71
3000	76	112	0,569	3231	14,37	2984	13,27	43,00	26,70	39,73	9,98	253	71
4000	101	149	0,757	3057	13,60	3000	13,34	57,00	26,90	40,03	10,04	255	72

- Ширина - 8" (204 мм)
- Высота - 14" (355 мм)
- Максимальная длина - 250' (76,2 м)
- Цепь стандартная роликовая 81х
- Количество зубьев звездочки - 9
- Коэффициент запаса прочности цепи = 6 или выше
- Производительность указана для чистой сухой очищенной кукурузы 2 сорта с удельным весом 56 фнт/буш.

Размеры										
Размер	A	B	C	D	E	F Ø	G SQ	H	J	
дюйм	8	14	12	16	30	10	10	12	9	
мм	203	355	304	406	762	254	254	304	228	



Высота разгрузки		Мощность в л.с.							Размер редуктора	
		Производительность б/час								
		1000	1500	2000	2500	3000	3500	4000		
фут	м	25	38	50	63	76	89	101		
10	3,05	1	1	1	1	1	1	1	1	TA1
15	4,57	1	1	1	1	1	1	1	1	
20	6,10	1	1	1	1	1	2	2	2	
25	7,62	1	1	1	2	2	2	2	2	
30	9,14	1	1	1	2	2	2	2	2	
35	10,67	1	1	2	2	2	3	3	3	TA2
40	12,19	1	2	2	2	2	3	3	3	
45	13,72	1	2	2	2	3	3	3	3	
50	15,24	1	2	2	3	3	3	5	5	
55	16,76	1	2	2	3	3	5	5	5	
60	18,29	2	2	2	3	3	5	5	5	TA3
65	19,81	2	2	3	3	5	5	5	5	
70	21,34	2	2	3	3	5	5	5	5	
75	22,86	2	2	3	5	5	5	5	5	
80	24,38	2	3	3	5	5	5	7,5	7,5	
85	25,91	2	3	3	5	5	5	7,5	7,5	TA4
90	27,43	2	3	3	5	5	7,5	7,5	7,5	
95	28,96	2	3	5	5	5	7,5	7,5	7,5	
100	30,48	2	3	5	5	5	7,5	7,5	7,5	
105	32,00	2	3	5	5	7,5	7,5	7,5	7,5	
110	33,53	2	3	5	5	7,5	7,5	7,5	7,5	TA5
115	35,05	3	3	5	5	7,5	7,5	7,5	7,5	
120	36,58	3	5	5	5	7,5	7,5	10	10	
125	38,10	3	5	5	7,5	7,5	7,5	10	10	
130	39,62	3	5	5	7,5	7,5	7,5	10	10	
135	41,15	3	5	5	7,5	7,5	10	10	10	TA5
140	42,67	3	5	5	7,5	7,5	10	10	10	
145	44,20	3	5	5	7,5	7,5	10	10	10	
150	45,72	3	5	5	7,5	7,5	10	10	10	
155	47,24	3	5	7,5	7,5	10	10	10	10	
160	48,77	3	5	7,5	7,5	10	10	15	15	
165	50,29	3	5	7,5	7,5	10	10	15	15	
170	51,82	3	5	7,5	7,5	10	10	15	15	
175	53,34	5	5	7,5	7,5	10	10	15	15	
180	54,86	5	5	7,5	7,5	10	15	15	15	
185	56,39	5	5	7,5	10	10	15	15	15	
190	57,91	5	5	7,5	10	10	15	15	15	
195	59,44	5	7,5	7,5	10	10	15	15	15	
200	60,96	5	7,5	7,5	10	10	15	15	15	
205	62,48	5	7,5	7,5	10	10	15	15	15	
210	64,01	5	7,5	7,5	10	15	15	15	15	
215	65,53	5	7,5	7,5	10	15	15	15	15	
220	67,06	5	7,5	7,5	10	15	15	15	15	
225	68,58	5	7,5	7,5	10	15	15	15	15	
230	70,10	5	7,5	7,5	10	15	15	15	15	
235	71,63	5	7,5	10	10	15	15	15	15	
240	73,15	5	7,5	10	10	15	15	20	20	
245	74,68	5	7,5	10	10	15	15	20	20	
250	76,20	5	7,5	10	15	15	15	20	20	

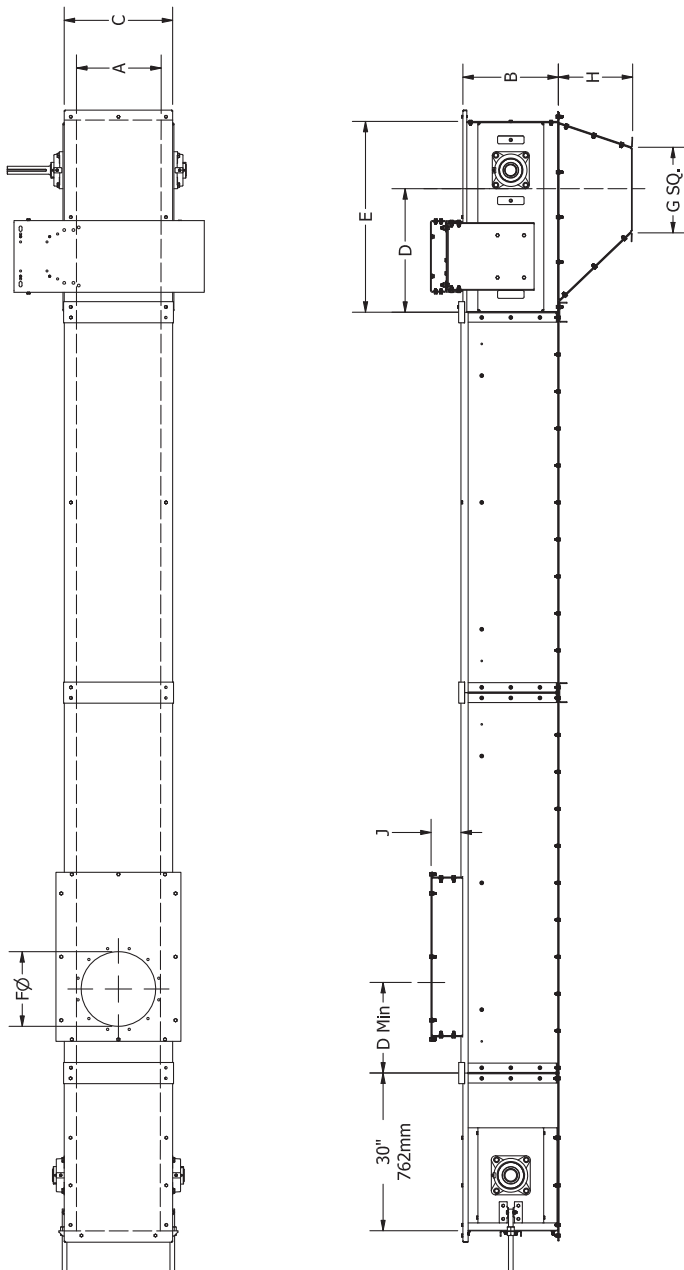
Для редукторов Dodge TA Класса II  
Для сухой обмолоченной кукурузы 2 сорта с удельным весом 56 фунт/бушель

# Цепной конвейер SCAFCO - модель SD1214

Спецификации													
Производительность		Скорость		Прочность цепи		Макс. растягивающая сила		Звездочка	Материал		Глубина		Заполнение
бар/час	т/час	ф/мин	м/сек	фнт	кН	фнт	кН	об/мин	фнт/фт	кг/м	дюйм	мм	%
5000	127	133	0,676	42000	186,83	3253	14,47	51,00	37.50	55,81	9.35	237	67
5500	139	146	0,742	42000	186,83	3259	14,50	56,00	37.60	55,95	9.37	238	67
6000	152	159	0,808	42000	186,83	3263	14,51	61,00	37.70	56,10	9.38	238	67
6500	165	172	0,874	42000	186,83	3267	14,53	66,00	37.70	56,10	9.40	238	67
7000	177	185	0,940	42000	186,83	3270	14,55	71,00	37.80	56,25	9.41	239	67
8000	203	211	1,072	42000	186,83	3275	14,57	81,00	37.80	56,25	9.42	239	67

- Ширина - 12" (305 мм)
- Высота - 14" (355 мм)
- Максимальная длина - 200' (60,96 м)
- Цепь (до 150') - роликовая 81X  
Цепь (более 150') - роликовая 81H
- Количество зубьев звездочки - 12
- Коэффициент запаса прочности цепи = 6 или выше
- Производительность указана для чистой сухой очищенной кукурузы 2 сорта с удельным весом 56 фнт/буш.

Размеры									
Размер	A	B	C	D	E	F Ø	G SQ	H	J
дюйм	12	14	16	16	30	14	12	14	9
мм	305	355	406	406	762	355	304	355	228



Мощность в л.с.									Размер редуктора
Высота разгрузки		Производительность б/час						Размер редуктора	
		5000	5500	6000	6500	7000	8000		
фут	м	127	139	152	165	178	203		
10	3,05	1	1	1	2	2	2	TA1	
15	4,57	2	2	2	2	2	2		
20	6,10	2	2	2	3	3	3		
25	7,62	3	3	3	3	3	5		
30	9,14	3	3	3	5	5	5		
35	10,67	3	5	5	5	5	5	TA2	
40	12,19	5	5	5	5	5	7,5		
45	13,72	5	5	5	5	7,5	7,5		
50	15,24	5	5	5	7,5	7,5	7,5		
55	16,76	5	5	7,5	7,5	7,5	7,5		
60	18,29	5	7,5	7,5	7,5	7,5	10	TA3	
65	19,81	7,5	7,5	7,5	7,5	7,5	10		
70	21,34	7,5	7,5	7,5	7,5	10	10		
75	22,86	7,5	7,5	7,5	10	10	10		
80	24,38	7,5	7,5	10	10	10	15		
85	25,91	7,5	10	10	10	10	15	TA4	
90	27,43	7,5	10	10	10	15	15		
95	28,96	10	10	10	15	15	15		
100	30,48	10	10	10	15	15	15		
105	32,00	10	10	15	15	15	15		
110	33,53	10	10	15	15	15	15	TA5	
115	35,05	10	15	15	15	15	20		
120	36,58	10	15	15	15	15	20		
125	38,10	15	15	15	15	15	20		
130	39,62	15	15	15	15	15	20		
135	41,15	15	15	15	15	20	20	TA5	
140	42,67	15	15	15	15	20	20		
145	44,20	15	15	15	20	20	20		
150	45,72	15	15	15	20	20	20		
155	47,24	15	15	20	20	20	25		
160	48,77	15	15	20	20	20	25	TA5	
165	50,29	15	15	20	20	20	25		
170	51,82	15	20	20	20	20	25		
175	53,34	15	20	20	20	25	25		
180	54,86	15	20	20	20	25	25		
185	56,39	20	20	20	20	25	25	TA5	
190	57,91	20	20	20	25	25	25		
195	59,44	20	20	20	25	25	30		
200	60,96	20	20	20	25	25	30		

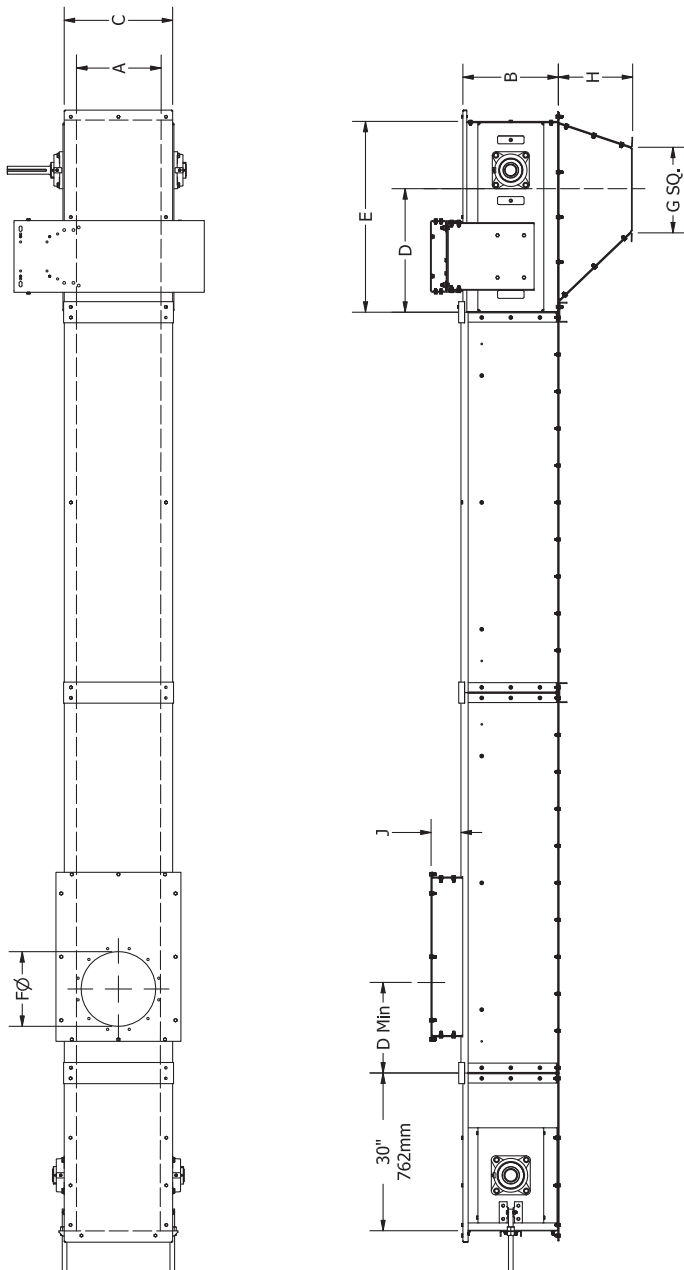
Для редукторов Dodge TA Класса II  
Для сухой обмолоченной кукурузы 2 сорта с удельным весом 56 фунт/бушель

# Цепной конвейер SCAFCO - модель SD1618

Спецификации													
Производительность		Скорость		Прочность цепи		Макс. растягивающая сила		Звездочка	Материал		Глубина		Заполнение
бар/час	т/час	ф/мин	м/сек	фнт	кН	фнт	кН	об/мин	фнт/фт	кг/м	дюйм	мм	%
10000	254	148	0,752	42000	186,83	5091	22,65	42,50	67.60	100,60	12.63	320	70
10500	266	155	0,787	42000	186,83	5104	22,70	44,50	67.80	100,90	12.66	321	70
11000	279	162	0,823	42000	186,83	4990	22,20	46,50	67.90	101,05	12.69	322	71
11500	292	169	0,859	42000	186,83	5100	22,69	48,50	68.10	101,34	12.72	323	71
12000	304	177	0,899	42000	186,83	5050	22,46	50,75	67.90	101,05	12.69	322	70

- Ширина - 16" (406 мм)
- Высота - 18" (457 мм)
- Максимальная длина - 175' (53,34 м)
- Цепь (до 150') - роликовая 81X  
Цепь (более 150') - роликовая 81N
- Количество зубьев звездочки - 16
- Коэффициент запаса прочности цепи = 6 или выше
- Производительность указана для чистой сухой очищенной кукурузы
- 2 сорта с удельным весом 56 фнт/буш.

Размеры									
Размер	A	B	C	D	E	F Ø	G SQ	H	J
дюйм	16	18	20	24	36	16	16	14	12
мм	406	457	508	609	914	406	406	355	304



Высота разгрузки		Производительность б/час					Размер редуктора
		10000	10500	11000	11500	12000	
		Производительность т/час					
фут	м	254	266	279	292	304	
10	3,05	2	2	2	2	2	TA1
15	4,57	3	3	3	3	3	
20	6,10	5	5	5	5	5	TA2
25	7,62	5	5	5	5	5	
30	9,14	5	7,5	7,5	7,5	7,5	TA3
35	10,67	7,5	7,5	7,5	7,5	7,5	
40	12,19	7,5	7,5	7,5	7,5	10	TA4
45	13,72	7,5	7,5	10	10	10	
50	15,24	10	10	10	10	15	
55	16,76	10	10	10	10	15	
60	18,29	10	10	15	15	15	
65	19,81	15	15	15	15	15	
70	21,34	15	15	15	15	15	
75	22,86	15	15	15	15	15	
80	24,38	15	15	15	15	15	
85	25,91	15	15	15	15	20	
90	27,43	15	15	20	20	20	TA5
95	28,96	15	20	20	20	20	
100	30,48	20	20	20	20	20	
105	32,00	20	20	20	20	20	
110	33,53	20	20	20	20	25	
115	35,05	20	20	20	25	25	
120	36,58	20	20	25	25	25	
125	38,10	20	25	25	25	25	
130	39,62	20	25	25	25	25	
135	41,15	25	25	25	25	25	
140	42,67	25	25	25	25	30	TA6
145	44,20	25	25	25	30	30	
150	45,72	25	25	30	30	30	
155	47,24	25	25	30	30	30	
160	48,77	25	30	30	30	30	
165	50,29	-	30	30	30	-	
170	51,82	-	30	-	-	-	
175	53,34	-	30	-	-	-	

Для редукторов Dodge TA Класса II  
Для сухой обмолоченной кукурузы 2 сорта с удельным весом 56 фунт/бушель

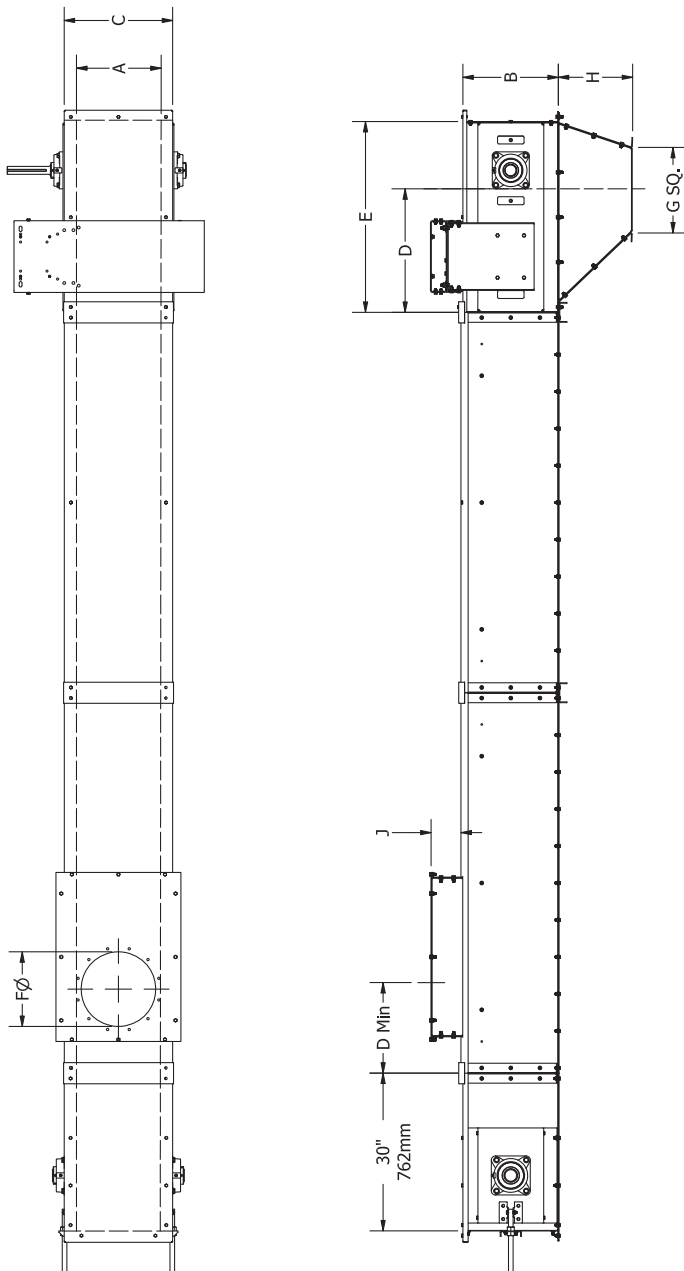


# Цепной конвейер SCAFCO - модель SD2124

Спецификации													
Производительность		Скорость		Прочность цепи		Макс. растягивающая сила		Звездочка	Материал		Глубина		Заполнение
бар/час	т/час	ф/мин	м/сек	фнт	кН	фнт	кН	об/мин	фнт/фт	кг/м	дюйм	мм	%
15000	381	119	0,605	85500	380,32	10098	44,92	22,00	126.10	187,66	17.96	456	75
16000	406	127	0,645	85500	380,32	10086	44,86	23,50	126.00	187,51	17.93	455	75
17000	431	135	0,686	85500	380,32	10075	44,82	25,00	125.80	187,21	17.91	454	75
18000	457	143	0,726	85500	380,32	10065	44,77	26,50	125.70	187,06	17.89	454	75
19000	482	151	0,767	85500	380,32	10056	44,73	28,00	125.50	186,76	17.87	453	74
20000	508	159	0,808	85500	380,32	10048	44,70	29,50	125.40	186,62	17.86	454	74

- Ширина - 21" (533 мм)
- Высота - 24" (610 мм)
- Максимальная длина - 175' (53,34 м)
- Цепь стандартная - WR124HD
- Количество зубьев звездочки - 16
- Коэффициент запаса прочности цепи = 6 или выше
- Производительность указана для чистой сухой очищенной кукурузы 2 сорта с удельным весом 56 фнт/буш.

Размеры									
Размер	A	B	C	D	E	F Ø	G SQ	H	J
дюйм	21	24	25	24	36	20	20	16	12
мм	533	609	635	609	914	508	508	406	304



Мощность в л.с.									
Высота разгрузки	Производительность б/час						Размер редуктора		
	15000	16000	17000	18000	19000	20000			
	Производительность т/час								
фут	м	381	406	431	457	482	508		
10	3,05	3	3	3	3	5	5	TA3	
15	4,57	5	5	5	5	5	5	TA4	
20	6,10	5	7,5	7,5	7,5	7,5	7,5	TA5	
25	7,62	7,5	7,5	7,5	7,5	10	10	TA5	
30	9,14	7,5	10	10	10	10	10	TA5	
35	10,67	10	10	10	15	15	15	TA5	
40	12,19	10	15	15	15	15	15	TA5	
45	13,72	15	15	15	15	15	15	TA5	
50	15,24	15	15	15	15	20	20	TA6	
55	16,76	15	15	20	20	20	20	TA6	
60	18,29	15	20	20	20	20	20	TA6	
65	19,81	20	20	20	20	25	25	TA7	
70	21,34	20	20	20	25	25	25	TA7	
75	22,86	20	20	25	25	25	25	TA7	
80	24,38	20	25	25	25	30	30	TA7	
85	25,91	25	25	25	30	30	30	TA7	
90	27,43	25	25	30	30	30	30	TA7	
95	28,96	25	30	30	30	30	40	TA8	
100	30,48	25	30	30	30	40	40	TA8	
105	32,00	30	30	30	40	40	40	TA8	
110	33,53	30	30	40	40	40	40	TA8	
115	35,05	30	40	40	40	40	40	TA8	
120	36,58	30	40	40	40	40	40	TA8	
125	38,10	40	40	40	40	40	50	TA9	
130	39,62	40	40	40	40	50	50	TA9	
135	41,15	40	40	40	50	50	50	TA9	
140	42,67	40	40	40	50	50	50	TA9	
145	44,20	40	40	50	50	50	50	TA9	
150	45,72	40	40	50	50	50	50	TA9	
155	47,24	40	50	50	50	50	60	TA9	
160	48,77	40	50	50	50	60	60	TA9	
165	50,29	50	50	50	50	60	60	TA9	
170	51,82	50	50	50	60	60	60	TA9	
175	53,34	50	50	50	60	60	60	TA9	

Для редукторов Dodge TA Класса II  
Для сухой обмолоченной кукурузы 2 сорта с удельным весом 56 фунт/бушель



## Промышленные и фермерские бункеры/силосы

Диаметр бункеров и силосов SCAFCO варьирует от 12' (3,66 м) и до 138' (42,06 м) с вместимостью от 21 т (773 бушелей) до 32 856 т (1,2 млн. бушелей). Они обладают сверхпрочностью и выносливостью и идеально подходят для коммерческого и фермерского применения.

- Каждый последующий диаметр имеет увеличение на 3' (0,91 м)
- Рифление с шагом 2-2/3" и глубиной 1/2" (68 мм x 13 мм)
- Уникальные стеновые листы высотой 42-2/3" (1,08 м)
- Сертифицированная сталь производства США

## Бункеры/силосы с конусным дном

Бункеры и силосы SCAFCO с конусным дном имеют диаметр от 6' (1,83 м) и до 36' (10,97 м) и вмещают от 3, 6 т (132 бушелей) и до 1 515 т (55 928 бушелей). Они идеально подходят в случае необходимости полной очистки силоса и понижения затрат транспортировки материалов.

- Каждый последующий диаметр имеет увеличение на 3' (0,91 м)
- 100% оцинковка структурной поддержки крыши
- Ребристые панели крыши для дополнительной поддержки



## Структурные башни и галереи

Структурные стальные галереи и башни компании SCAFCO конструируются по заказу для удовлетворения требованиям проекта. Все изготовленные на заказ конструкции SCAFCO соединяются на болтах на объекте строительства и могут проектироваться в соответствии с различными требованиями относительно временной нагрузки, скорости ветра и сейсмической зоны.

- Соединенная на болтах оцинкованная сталь
- Стандартная ширина галерей - 48", 58" и 68" (1220 мм, 1473 мм, и 1727 мм) с пролетом длиной до 50' (15,25 м) и ширина 86" (2184 мм) для двойных проходных мостков.
- Сталь с пределом текучести 50,000 PSI (345 МПа)
- G-115 оцинкованное покрытие (минимум 350 г/м<sup>2</sup> цинка)
  - По заказу G140 (450 г/м<sup>2</sup> цинка)

## Аэрационная система

Аэрационная система SCAFCO может быть установлена на новые или существующие сооружения. SCAFCO использует жесткие рифленные перфорированные вентиляционные трубы, сделанные из толстой оцинкованной стали и энергосберегающие аэрационные вентиляторы.

- В наличии имеются 46 моделей центробежных и осевых вентиляторов
- Доступны с частотой 50 и 60 Гц
- Сделаны из утолщенной оцинкованной стали
- Аэрационный настил вровень с фундаментом силоса, настил из перфорированных планок, двойные Н-образные и промышленные Quad 'F' системы для силосов/бункеров
- Жесткая перфорированная или рифленая оцинкованная стальная труба для силосов/бункеров с конусным дном.



Дополнительная информация относительно этой или другой продукции SCAFCO находится на веб-сайте компании.





5400 East Broadway Avenue  
P.O. Box 11215  
Spokane, Washington 99211-1215, USA

Бесплатный номер телефона в США: 1.800.224.0676

Тел: +1.509.535.1571  
Эл.Почта: Mail@SCAFCO.com

Факс: +1.509.535.9130  
Web: www.SCAFCO.com

