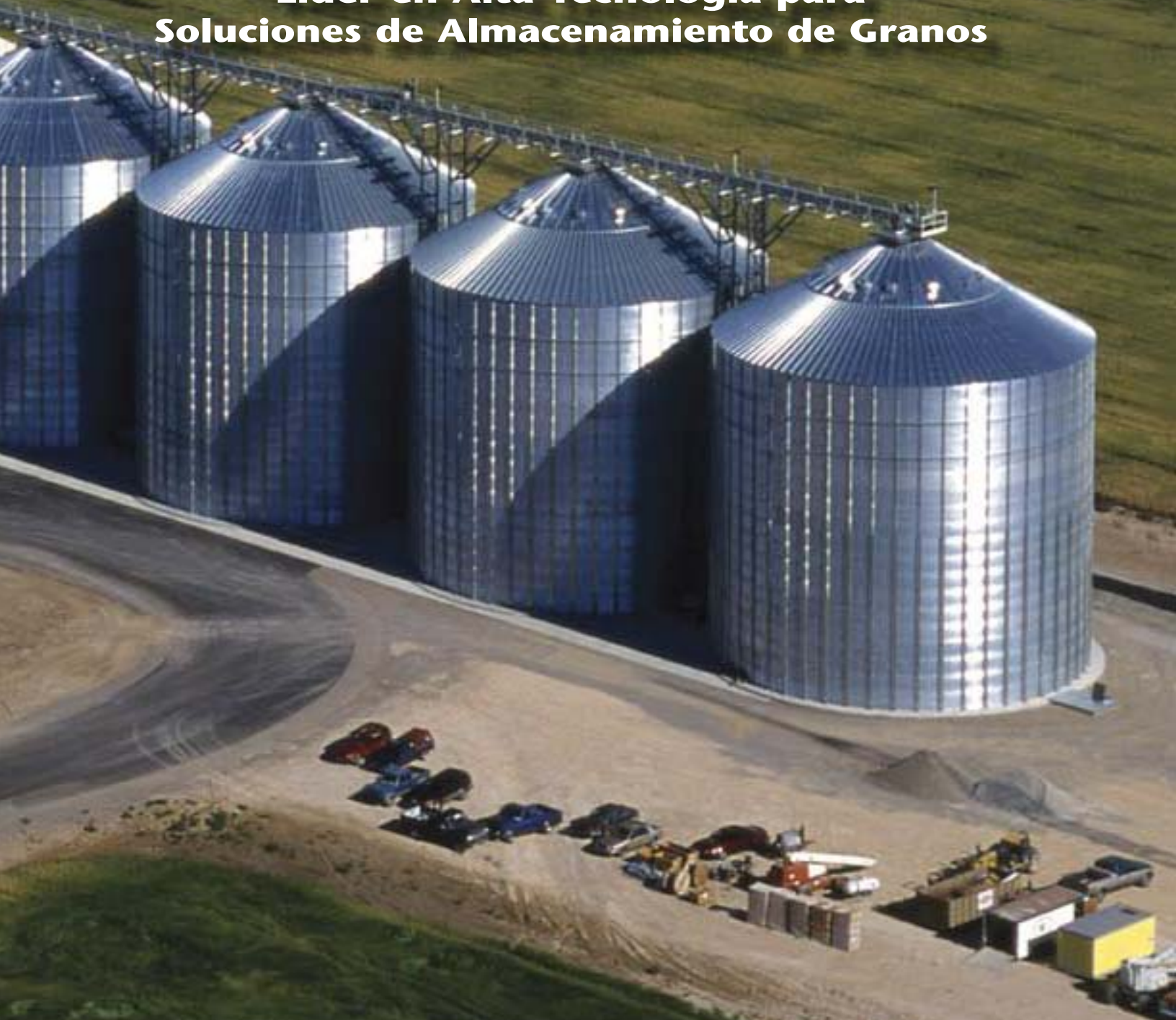




**Líder en Alta Tecnología para
Soluciones de Almacenamiento de Granos**



Sirviendo a la Agricultura y a la Industria Desde 1954

SOLUCIONES GLOBALES DE ALMACENAMIENTO



SCAFCO Grain Systems es líder del mercado en el diseño y fabricación de sistemas para el almacenamiento y manejo de granos. Somos reconocidos mundialmente por nuestro excelente diseño, la ingeniería empleada, los materiales de alta calidad y mano de obra calificada.

Los clientes de SCAFCO cuentan con nosotros para resolver sus necesidades de almacenamiento, ventilación, limpieza, secado de granos y otros productos para el manejo de cereales a granel. En más de sesenta países, los clientes dependen de SCAFCO y en nuestra línea completa de silos de fondo plano, reforzados y sin refuerzos, silos tolva, incluyendo una línea completa de accesorios.

Consulte con SCAFCO respecto a sus necesidades de almacenamiento y manejo de granos, como trigo, maíz, semillas de soya, cebada, arroz, semillas de girasol, semillas de palma y otros productos a granel como, resinas de polietileno, pellets de madera, alimentos balanceados para animales y otros minerales que no sean corrosivos. Ya sea que sus necesidades de almacenamiento fueran grandes o pequeños, SCAFCO le suministrará el diseño y fabricación del sistema de almacenamiento que necesite.

CONTENIDO

Silos Sin Refuerzos	3
Silos Reforzados	5
Silos Tolvas y Especificaciones	7
Sistemas de Ventilación y de Secado	9

INSTALADOS EN MAS DE 60 PAISES



ALREDEDOR DEL MUNDO



CONTENIDO

Sistemas de Techo	10
Ingeniería	11
Productos Adicionales de Calidad	12
Especificaciones de Silos	14-15

SILOS SCAFECO SIN REFUERZOS

Nuestros silos sin refuerzos son adecuados para las instalaciones en el campo y silos pequeños, cuyos diámetros varían desde los 12' hasta los 48' (3.66 m hasta 14.63 m) de diámetro.

Nuestras láminas de 42 2/3" (1.08 mm) de acero galvanizado son únicas en su estilo ya que tienen una corrugación profunda de 2 2/3" x 1/2" (67.7 mm x 12.7 mm) que es considerablemente más fuerte que el de otros competidores que utilizan una corrugación estándar de 4" (102 mm). Además, estas láminas son previamente perforadas en una sola operación, asegurando un alineamiento preciso y un ajuste uniforme. Del mismo modo son conformadas con precisión utilizando acero de alta resistencia.

Los silos SCAFECO sin refuerzos proporcionan una solución adecuada para sus soluciones de almacenamiento.



TAPA Y PANELES DE TECHO ACANALADOS

Los paneles de techo SCAFECO son de una sola pieza y resisten cargas muy pesadas, tales como, cargas de nieve y hielo y otras condiciones ambientales extremas. Nuestro diseño permite que el sistema de techo sea rápidamente ensamblado en el campo. Cada panel de techo es sujetado a las láminas de pared del silo con clips de acero.

El acanalado Heavy Duty de 3 1/4" (82 mm) dan resistencia y rigidez a cada panel de techo. Los techos están compuestos por 24 o 36 paneles – dependiendo del diámetro – y tienen un sello hermético apto para todo tipo de clima.



ESCOTILLA DE INSPECCION

Todo silo SCAFECO (desde los 12' [3.66 m] y más grandes) tienen como estándar, una escotilla de inspección en el alero, la cual es hermética a la intemperie y viene preinstalada de fábrica con una cerradura.

SISTEMA COMPLETO DE ESCALERA

SCAFECO ofrece un sistema completo de escaleras, internas y externas para silos. Se dispone también de cerramientos de seguridad y plataformas de descanso.



PERNOS DE ALTA RESISTENCIA

Todo los silos de SCAFECO utilizan pernos que son sometidos a un tratamiento térmico de SAE grado 8.2 (DIN 10.9) y llevan una cubierta de JS500 que cumple con un mínimo de 500 horas a oxidarse cuando este es sometido a pruebas salinas. Comparado a otros fabricantes de silos que utilizan pernos con zinc cromático, los cuales solamente pueden resistir un mínimo de 108 horas a oxidarse en estas pruebas salinas.

PUERTAS DE SERVICIO

Disponibles en todos los silos sin refuerzos hasta 48' (14.63 m) de diámetro y 32' (9.76 m) de altura de alero, estas puertas de servicio SCAFECO se abren hasta 28" x 60" (710 mm x 1524 mm). El diseño incluye un marco de acero soldado, un panel de puerta externo reforzado y tres bisagras interiores con cerraduras de barra. La puerta se emperna fácilmente a la pared de silo. Una puerta de gran resistencia también es disponible para todos los silos reforzados.





SILOS SCAFECO REFORZADOS

Los silos comerciales de SCAFECO se caracterizan por su duración y resistencia. Una de las características de calidad que están disponibles en nuestros silos son las láminas anchas de acero corrugado galvanizado que son fabricadas de un acero de alta resistencia, refuerzos de acero galvanizados de gran resistencia y techo reforzados.

Nuestra línea completa de silos comerciales está disponible en diámetros desde los 15' (4.57 m) hasta los 105' (32 m). Silos con mayores alturas son disponibles en todos los diámetros. SCAFECO también ofrece una línea completa de accesorios para completar su sistema de instalación.



SUPER REFUERZOS

Los super refuerzos de SCAFECO utilizan un rendimiento de resistencia de 57-ksi (393 MPa) [65 ksi resistencia de tensión (448 MPa)], de acero galvanizado sumergidos al calor. Estos tipos de refuerzos exceden la resistencia a la compresión comparados a refuerzos abiertos utilizados previamente. Este refuerzo puede resistir el descenso de cargas desarrolladas por silos muy altos, así como por cargas sísmicas fuertes. Cada silo utiliza diferentes espesores de refuerzos y hasta tres perfiles para un eficiente diseño de la columna.



REFUERZOS DE ALTA RESISTENCIA

Los refuerzos de alta resistencia transmiten las cargas desde las paredes laterales hasta la cimentación. La placa de la base del refuerzo es pre-soldado al refuerzo inferior lo que proporciona durabilidad y rigidez al anclaje del silo, para resistir las diferentes cargas a las que se ve sometido.

SISTEMAS DE DESCARGAS LATERALES

Los sistemas de descargas laterales de SCAFECO permiten que el grano llene por gravedad a los camiones o ferrocarriles. Los canales internos canalizan el grano desde el nivel superior de almacenamiento del grano hasta el ducto de descarga. Este está conformado por un ducto cuadrado de 12" (300 mm) y por una compuerta de piñon y cremallera con cadena y rueda.



LAMINAS DE PARED DE ACERO GALVANIZADO

Nuestras láminas de acero galvanizado, únicas en su estilo de 42 2/3" (1.08 m) de ancho tienen un corrugado de 2 2/3" de paso por una profundidad de 1/2" (67.7 mm x 12.7 mm). Las láminas son perforadas en una sola operación, asegurando una alineación perfecta y un ajuste uniforme. Las láminas son conformadas con precisión utilizando acero de alta resistencia con una fuerza de rendimiento mínimo de 57 ksi (393 MPa).



SISTEMA COMPLETO DE ESCALERAS, ESCALERAS DE TECHO Y PASARELAS

Un sistema completo de escaleras interiores y exteriores están disponibles y estas incluyen una jaula de seguridad y una plataforma de descanso para láminas de pared que excedan 32' (9.76 m) de altura. SCAFECO también ofrece escaleras de techo con pasamanos y de pasarelas para un sistema completo para el almacenamiento de granos.

PUERTAS DE ACCESO

Los silos con refuerzos ofrecen una puerta de acceso resistente de 23 1/2" x 26" (597 mm x 660 mm). Las puertas de acceso son soldadas a la lámina de la pared del silo desde fábrica.

Los clientes también pueden escoger de las siguientes opciones para silos reforzados: Puerta de servicio tipo pesado de 28" x 36" (710 mm x 915 mm). Puerta Walk-in de tipo pesado para acceso fácil de 28" x 60" (710 mm x 1525 mm). Puertas "Gigantes" diseñadas para el ingreso de montacargas y otros equipos. Disponibles en dos tamaños: 67" x 75" o 72" x 96" (1.7 m x 1.9 m o 1.8 m x 2.4 m).



PUERTA GIGANTE



SILOS TOLVA DE BASE ELEVADA SCAFCO

Si su solicitud requiere de una descarga completa, o necesita de un bajo costo en el manejo de su grano, un silo tolva SCAFCO puede ser su solución. Nuestro diseño resistente y utilizando materiales de alta calidad, incluyendo láminas estándar de SCAFCO de acero corrugado de 2 2/3" (67 mm), hacen que nuestro producto sea más fuerte y duradero que otros silos tolvas ordinarios. Además, ofrecemos una gran selección de accesorios y otras opciones para ofrecerle un silo fabricado de acuerdo a sus requerimientos.

Los silos tolvas SCAFCO tienen capacidades desde 3 toneladas hasta más de 1,000 toneladas y son disponibles en varios tamaños. Los silos tolvas pueden almacenar diferentes tipos de productos a granel, como alimentos balanceados para animales, semillas y pellets de polietileno. SCAFCO también suministra plataformas estructurales para elevar a los silos sobre vías de ferrocarriles o camiones para un rápido despacho de vagones o camiones.



ESPECIFICACIONES

MODELO DE SILO	DIAMETRO (PIES) (METROS)	ALTURA TOTAL (PIES) (METROS)	VOLUMEN CAPACIDAD (PIES CUBICOS) (METROS CUBICOS)	BUSHEL'S +5% COMPACTACION*	@ 770 KG/M3 ³ COMPACTACION*		
SILOS TOLVA DE 60° - DESCARGA CENTRAL							
6601HBT	6' 1.83	12' 1"	3.68	164	4.6	132	3.6
6602HBT	6' 1.83	15' 7"	4.76	263	7.5	212	5.7
6603HBT	6' 1.83	19' 2"	5.84	363	10.3	291	7.9
6604HBT	6' 1.83	22' 9"	6.93	462	13.1	371	10.1
9601HBT	9' 2.74	15' 7"	4.74	439	12.4	353	9.6
9602HBT	9' 2.74	19' 1"	5.82	663	18.8	533	14.4
9603HBT	9' 2.74	22' 8"	6.91	887	25.1	713	19.3
9604HBT	9' 2.74	26' 3"	7.99	1,111	31.5	893	24.2
9605HBT	9' 2.74	29' 9"	9.07	1,335	37.8	1,072	29.1
9606HBT	9' 2.74	33' 4"	10.16	1,558	44.1	1,252	33.9
1201HBT-60	12' 3.66	19' 1"	5.82	907	25.7	729	19.8
1202HBT-60	12' 3.66	22' 8"	6.90	1,305	37.0	1,049	28.4
1203HBT-60	12' 3.66	26' 2"	7.99	1,703	48.2	1,368	37.1
1204HBT-60	12' 3.66	29' 9"	9.07	2,101	59.5	1,688	45.7
1205HBT-60	12' 3.66	33' 4"	10.15	2,499	70.8	2,008	54.4
1501HBT-60	15' 4.57	22' 7"	6.89	1,612	45.7	1,296	35.1
1502HBT-60	15' 4.57	26' 2"	7.97	2,234	63.3	1,795	48.6
1503HBT-60	15' 4.57	29' 9"	9.06	2,856	80.9	2,295	62.2
1504HBT-60	15' 4.57	33' 3"	10.14	3,478	98.5	2,794	75.7
1505HBT-60	15' 4.57	36' 10"	11.23	4,099	116.1	3,294	89.3
1506HBT-60	15' 4.57	40' 5"	12.31	4,721	133.7	3,794	102.8
1507SHBT-60	15' 4.57	44' 1"	13.44	5,343	151.3	4,508	122.1
1508SHBT-60**	15' 4.57	47' 8"	14.53	5,964	168.9	5,032	136.4
1509SHBT-60**	15' 4.57	51' 3"	15.61	6,586	186.5	5,557	150.6
1510SHBT-60**	15' 4.57	54' 9"	16.70	7,208	204.1	6,081	164.8
1511SHBT-60**	15' 4.57	59' 3"	18.05	7,985	226.1	6,737	182.5
1512SHBT-60**	15' 4.57	61' 11"	18.86	8,451	239.3	7,131	193.2
1514SHBT-60**	15' 4.57	67' 0"	20.42	9,345	264.6	7,885	213.6
1804SHBT-60**	18' 5.49	36' 11"	11.24	5,291	149.8	4,464	121.0
1805SHBT-60**	18' 5.49	40' 5"	12.33	6,186	175.2	5,220	141.4
1806SHBT-60**	18' 5.49	44' 0"	13.41	7,082	200.5	5,975	161.9
1807SHBT-60**	18' 5.49	47' 7"	14.50	7,977	225.9	6,730	182.4
1808SHBT-60**	18' 5.49	51' 7"	15.72	8,990	254.6	7,586	205.5
1809SHBT-60**	18' 5.49	55' 2"	16.81	9,886	279.9	8,341	226.0
1810SHBT-60**	18' 5.49	58' 8"	17.89	10,781	305.3	9,096	246.5
1811SHBT-60**	18' 5.49	63' 2"	19.25	11,900	337.0	10,041	272.0
1812SHBT-60**	18' 5.49	65' 10"	20.06	12,571	356.0	10,607	287.4
1814SHBT-60**	18' 5.49	70' 11"	21.62	13,858	392.4	11,693	316.8
2104SHBT-60**	21' 6.40	40' 4"	12.29	7,588	214.9	6,402	173.5
2105SHBT-60**	21' 6.40	43' 11"	13.38	8,806	249.4	7,430	201.3
2106SHBT-60**	21' 6.40	47' 5"	14.46	10,025	283.9	8,458	229.2



ESPECIFICACIONES

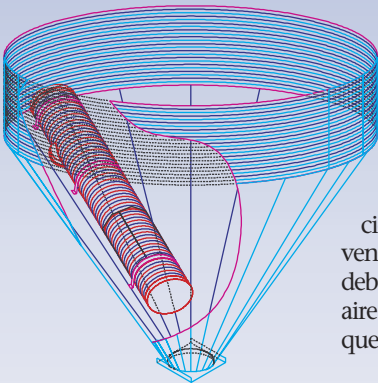
MODELO DE SILO	DIAMETRO (PIES) (METROS)	ALTURA TOTAL (PIES) (METROS)	VOLUMEN CAPACIDAD (PIES CUBICOS) (METROS CUBICOS)	BUSHELs +5% COMPACTACION*	@ 770 KG/M ³ COMPACTACION*			
SILOS TOLVA DE 60° - DESCARGA CENTRAL								
- continua								
2107SHBT-60**	21'	6.40	51' 0"	15.55	11,243	318.4	9,486	257.0
2108SHBT-60**	21'	6.40	55' 0"	16.77	12,623	357.5	10,651	288.6
2109SHBT-60**	21'	6.40	58' 7"	15.87	13,842	392.0	11,679	316.4
2110SHBT-60**	21'	6.40	62' 2"	18.94	15,060	426.5	12,707	344.3
2111SHBT-60**	21'	6.40	66' 7"	20.30	16,583	469.6	13,992	379.1
2112SHBT-60**	21'	6.40	69' 3"	21.11	17,497	495.5	14,763	400.0
2114SHBT-60**	21'	6.40	74' 4"	22.67	19,249	545.1	16,241	440.1
SILOS TOLVA DE 45° - DESCARGA CENTRAL								
1201HBT	12'	3.66	15' 10"	4.82	744	21.1	598	16.2
1202HBT	12'	3.66	19' 4"	5.90	1,142	32.3	918	24.9
1203HBT	12'	3.66	22' 11"	6.99	1,540	43.6	1,237	33.5
1204HBT	12'	3.66	26' 6"	8.07	1,938	54.9	1,557	42.2
1205HBT	12'	3.66	30' 0"	9.15	2,336	66.1	1,877	50.9
1501HBT	15'	4.57	18' 3"	5.56	1,294	36.6	1,040	28.2
1502HBT	15'	4.57	21' 10"	6.64	1,916	54.3	1,539	41.7
1503HBT	15'	4.57	25' 4"	7.73	2,537	71.9	2,039	55.2
1504HBT	15'	4.57	28' 11"	8.81	3,159	89.5	2,539	68.8
1505HBT	15'	4.57	32' 6"	9.89	3,781	107.1	3,038	82.3
1506HBT	15'	4.57	36' 0"	10.98	4,403	124.7	3,538	95.9
1507SHBT**	15'	4.57	39' 9"	12.11	5,024	142.3	4,239	114.9
1508SHBT**	15'	4.57	43' 4"	13.19	5,646	159.9	4,764	129.1
1509SHBT**	15'	4.57	46' 10"	14.28	6,268	177.5	5,288	143.3
1510SHBT**	15'	4.57	50' 5"	15.36	6,889	195.1	5,813	157.5
1511SHBT**	15'	4.57	54' 10"	16.72	7,667	217.1	6,469	175.3
1804HBT	18'	5.49	31' 5"	9.58	4,741	134.3	4,000	108.4
1805HBT	18'	5.49	35' 0"	10.66	5,636	159.6	4,756	128.9
1806SHBT	18'	5.49	38' 6"	11.75	6,532	185.0	5,511	149.3
1807SHBT**	18'	5.49	42' 1"	12.83	7,427	210.3	6,266	169.8
1808SHBT**	18'	5.49	46' 2"	14.06	8,446	239.2	7,127	193.1
1809SHBT**	18'	5.49	49' 8"	15.15	9,342	264.5	7,882	213.6
1810SHBT**	18'	5.49	53' 3"	16.23	10,237	289.9	8,637	234.0
1811SHBT**	18'	5.49	57' 8"	17.59	11,356	321.6	9,581	259.6
1812SHBT**	18'	5.49	60' 4"	18.40	12,027	340.6	10,148	275.0
1814SHBT**	18'	5.49	65' 6"	19.96	13,314	377.0	11,234	304.4
2104HBT	21'	6.40	33' 9"	10.29	6,714	190.1	5,665	153.5
2105HBT	21'	6.40	37' 4"	11.38	7,933	224.6	6,693	181.4
2106SHBT**	21'	6.40	40' 11"	12.46	9,151	259.1	7,721	209.2
2107SHBT**	21'	6.40	44' 5"	13.55	10,370	293.6	8,749	237.1
2108SHBT**	21'	6.40	48' 6"	14.78	11,758	332.9	9,920	268.8
2109SHBT**	21'	6.40	52' 1"	15.87	12,976	367.5	10,949	296.7
2110SHBT**	21'	6.40	55' 7"	16.95	14,195	402.0	11,977	324.5
2111SHBT**	21'	6.40	60' 1"	18.30	15,718	445.1	13,262	359.3
2112SHBT**	21'	6.40	62' 9"	19.12	16,632	471.0	14,033	380.2
2114SHBT**	21'	6.40	67' 10"	20.67	18,383	520.6	15,511	420.3
2407SHBT**	24'	7.32	47' 5"	14.44	14,144	400.5	11,934	323.3
2408SHBT**	24'	7.32	50' 11"	15.52	15,735	445.6	13,276	359.7
2409SHBT**	24'	7.32	54' 6"	16.61	17,327	490.7	14,619	396.1
2410SHBT**	24'	7.32	58' 1"	17.69	18,918	535.7	15,962	432.5
2411SHBT**	24'	7.32	62' 6"	19.05	20,908	592.1	17,641	478.0
2412SHBT**	24'	7.32	65' 2"	19.86	22,101	625.9	18,648	505.3
2414SHBT**	24'	7.32	70' 3"	21.42	24,389	690.6	20,578	557.6
2707SHBT**	27'	8.23	49' 0"	14.93	18,332	519.1	15,468	419.1
2708SHBT**	27'	8.23	52' 7"	16.02	20,347	576.2	17,167	465.1
2709SHBT**	27'	8.23	56' 1"	17.10	22,361	633.2	18,867	511.2
2710SHBT**	27'	8.23	59' 8"	18.18	24,375	690.3	20,566	557.2
2711SHBT**	27'	8.23	64' 1"	19.54	26,893	761.6	22,691	614.8
2712SHBT**	27'	8.23	66' 9"	20.35	28,404	804.3	23,966	649.3
2714SHBT**	27'	8.23	71' 11"	21.91	31,299	886.3	26,409	715.5
SILOS TOLVA DE 40° - DESCARGA CENTRAL								
3007SHBT**	30'	9.14	49' 2"	14.99	22,696	642.7	19,150	518.9
3008SHBT**	30'	9.14	52' 9"	16.07	25,183	713.1	21,248	575.7
3009SHBT**	30'	9.14	56' 4"	17.16	27,670	783.6	23,346	632.6
3010SHBT**	30'	9.14	59' 10"	18.24	30,157	854.0	25,445	689.4
3011SHBT**	30'	9.14	64' 4"	19.60	33,265	942.0	28,067	760.5
3012SHBT**	30'	9.14	67' 0"	20.41	35,130	994.8	29,641	803.1
3014SHBT**	30'	9.14	72' 1"	21.97	38,705	1096.0	32,657	884.8
3307SHBT**	33'	10.06	51' 4"	15.63	28,040	794.0	23,658	641.0
3308SHBT**	33'	10.06	54' 10"	16.72	31,049	879.2	26,197	709.8
3309SHBT**	33'	10.06	58' 5"	17.80	34,058	964.4	28,736	778.6
3310SHBT**	33'	10.06	62' 0"	18.88	37,067	1049.7	31,275	847.4
3311SHBT**	33'	10.06	66' 5"	20.24	40,828	1156.2	34,449	933.4
3312SHBT**	33'	10.06	69' 1"	21.05	43,085	1220.1	36,353	985.0
3314SHBT**	33'	10.06	74' 2"	22.61	47,410	1342.6	40,002	1083.9
3607SHBT**	36'	10.97	53' 5"	16.28	34,057	964.4	28,735	778.6
3608SHBT**	36'	10.97	57' 0"	17.36	37,638	1065.8	31,757	860.4
3609SHBT**	36'	10.97	60' 6"	18.45	41,218	1167.2	34,778	942.3
3610SHBT**	36'	10.97	64' 1"	19.53	44,799	1268.6	37,799	1024.2
3611SHBT**	36'	10.97	68' 6"	20.88	49,276	1395.4	41,576	1126.5
3612SHBT**	36'	10.97	71' 2"	21.70	51,961	1471.4	43,842	1187.9
3614SHBT**	36'	10.97	76' 4"	23.25	57,109	1617.2	48,186	1305.6

* 5% de Compactación es Incluido Solamente en Modelo 1507 SHBT y Mas Gamdes ** Una Puerta de Servicio es Suministrada en el Primer Anillo.

SISTEMAS DE AIREACION Y SECADO SCAFECO

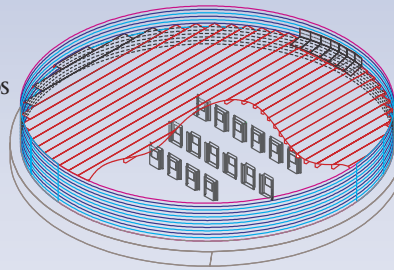
Una aireación apropiada es fundamental en todo sistema de almacenamiento de granos y es esencial para mantener la calidad del mismo. Los sistemas de aireación, utilizados apropiadamente, ayudan a evitar la infestación de insectos y la migración de humedad, disminuyendo el deterioro de los granos, reflejándose en un importante ahorro de dinero.

Los sistemas de aireación de SCAFECO pueden ser instalados en silos existentes o por instalarse. Utilizamos ductos de aireación rígidos, corrugados, perforados, fabricados de acero galvanizado de calibre grueso, con ventiladores axiales o centrífugos de alto rendimiento.



AIREACION PARA SILOS TOLVAS

SCAFECO utiliza una perforación rígida y tubos de acero galvanizados y perforados para la aireación de los silos tolvas. Los ventiladores van montados debajo de la tolva, inyectando aire hacia un ducto interno que airea el grano en masa.



PISOS DE LAMINAS PERFORADAS PARA EL SECADO DE GRANOS, RAPIDO DE INSTALAR Y FACIL DE LIMPIAR

Los pisos de láminas perforadas SCAFECO aseguran un rápido montaje estructural, un secado uniforme de grano y una fácil limpieza. Nuestra planchas perforadas son moldeadas a rodillo con un 14% de perforación y una ligera curvatura para agregar mayor resistencia. Las planchas están sostenidas por unas patas de soporte muy resistentes. El diseño del piso incluye un kit compuesto de accesorios para una fácil instalación.



AIREACION DOBLE-H

Todas las aireaciones tipo Comercial Doble-H de piso consisten de cubiertas corrugadas lisas y perforadas, con vigas de sombreros anchas de 4" (100 mm), soportería alta de 12" (305 mm), ángulos de borde, bandas con cubiertas perforadas con calibres de espesores de 18 (1.17 mm) o 14 (1.83 mm) de acero galvanizado.



VENTILADORES CENTRIFUGOS

SCAFECO tiene más de 100 modelos de ventiladores centrífugos de 50 y 60 HZ, con velocidades centrífugas y axiales altas y bajas. Las cajas de los ventiladores centrífugos de SCAFECO son fabricadas a precisión con calibres gruesos de acero galvanizado el cual es resistente al óxido, tiene un muy buen acabado y dura muchos años. Las cajas de los ventiladores son empernadas, lo que significa que utiliza menos piezas para aumentar su resistencia y reduce el número de uniones que pueden causar escape de aire o problemas de desgastes.

AIREACION DE PISO

El sistema de aireación de piso SCAFECO es muy fácil de instalar. No se requiere moldearlo, simplemente se coloca nuestro encofrado metálico en su sitio y se cubre el suelo con concreto. Nuestro sistema incluye un área de perforación del 14% de las láminas que conforman los ductos de aireación, utilizando orificios circulares para minimizar obstrucciones.



VENTILADORES AXIALES

Los ventiladores axiales de SCAFECO tienen una alta capacidad de flujo de aire con alto rendimiento. Estos ventiladores son de acero galvanizado, los alabes son de aluminio resistente y los motores eléctricos son de alta eficiencia y ahorro de energía. Los ventiladores están disponibles en una amplia variedad de diámetros y potencias.

Todos los silos desde 12' (3.66 m) hasta 42' (12.80 m) de diámetro son suministrados con un techo auto-soportable con lámina de una etapa. Estos techos son diseñados para una carga puntual de pico de 2,000 libras (907 Kg) y 16 libras/pie² (78 kg/M²) de carga viva.

Los silos desde 48' (14.63 m) de diámetro y más grandes tienen un laminado de dos etapas soportados por separadores laminados rolados en "C" y polinería. Estos techos están hechos para soportar equipo de manejo hasta una carga pico de 10,000 libras (4,536 Kg) y 25 libras/pie² (122 kg/M²) de carga viva. Si la carga pico del equipo de llenado excede favor de requerirla. Techos de lámina de una etapa para silos de 48' (14.63 m) de diámetro también están disponibles.



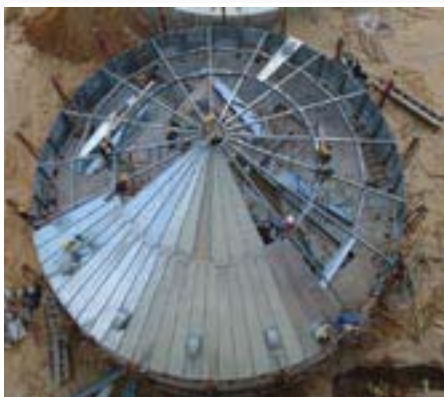
Los paneles de techo son de sección triangular con un canal a cada lado formada por prensa, con un bota aguas a 90° en el alero. La costilla de cada sección es tip lero del silo con clips en el centro de la lámina. Las láminas de techo y las del primer anillo de la pared del silo están barrenadas de fábrica para estos clips.

Los techos de silos de 39' (11.89 m) y 42' (12.80 m) de diámetro tienen un anillo tubular de soporte con conectores expandibles unidos en el exterior del techo entre el alero y el anillo de compresión. El anillo de soporte provee resistencia adicional a la estructura del techo. Estos techos de silo también tienen 36 costillas de soportes de techo.

La apertura central para el llenado de los silos de 12' (3.66 m) hasta 24' (7.30 m) de diámetro es de 22" (560 mm) de diámetro. Para los silos de 27' (8.23 m) hasta 105' (32 m) la apertura central de llenado es de 36" (900 mm). Como opción disponible se tiene una apertura central de llenado de 60" (1500 mm). Todos los techos tienen una elevación de 30°.

Todos los techos disponen de una lámina equipada desde fábrica con una escotilla de inspección con cerradura. La escotilla de inspección está localizada en el alero del silo, enseguida de la escalera de techo. La entrada de hombre de la escotilla es trapezoidal de dimensiones de 17" x 20" x 24" (430 mm x 508 mm x 610 mm).

Se proveen peldaños de techo fabricados de acero galvanizado para atomizarse alrededor de la tapa de la cumbre del techo. Existe la opción de anillos tubulares en vez de los peldaños.



SCAFCO - CONSTRUIDO CON CALIDAD SUPERIOR, DISEÑO Y SEGURIDAD



SCAFCO produce una línea completa de sistemas de almacenamiento y manejo para diferentes aplicaciones, desde pequeñas hasta instalaciones comerciales complejas. Ofrecemos una gran variedad de productos para la limpieza, secado, aireación, transporte y almacenamiento de granos y otros productos a granel de flujo libre. Los silos SCAFCO, reforzados y sin refuerzos, silos tolvas y otros accesorios son utilizados mundialmente.

Los ingenieros de SCAFCO utilizan la última tecnología en dibujo computarizado y análisis técnicos para desarrollar diseños de proyectos, layouts, diagramas y especificaciones para la fabricación. Nuestro staff de ingenieros tienen décadas de experiencias en una gran variedad de aplicaciones de almacenamiento, manejo y proceso. Un programa moderno de computación que ayuda al diseño de sistemas (CAD), es utilizado para asegurar tiempo, precisión y eficiencia o para diseños de acuerdo a los requerimientos del cliente.

Con SCAFCO puede estar seguro que recibirá un producto de alta calidad construido con los más estrictos estándares de diseño y seguridad, contando con un socio que esté comprometido en garantizar su completa satisfacción.

Ya sea que necesite un proyecto estándar o hecho de acuerdo a sus requerimientos, comuníquese con SCAFCO para el desarrollo de su ingeniería, diseño y asistencia de producción; la próxima vez que necesite silos, equipos de manejo o accesorios.



ADICIONALES DE CALIDAD...



TANQUES PARA AGUA

SCAFCO diseña y fabrica tanques para agua en 15 diferentes diámetros (6' – 36' [1.83 m – 10.97 m]) y altura de alero hasta los 14' (4.3 m), con capacidades hasta 104,600 galones (394 M3).

Nuestra alta calidad de acero galvanizado exterior permite demostrar la capacidad de protección de nuestro recubrimiento de zinc obtenido por proceso de inmersión en caliente. Los tanques tienen un forro flexible hecho de PVC (25 mil) o PVC (30 mil). El forro es suspendido dentro del tanque para formar una membrana hermética para que el agua almacenada no tenga contacto con la superficie de acero del tanque. Los materiales del tanque y su construcción aseguran que la corrosión y el mantenimiento sean minimizados.

Los tanques para agua SCAFCO se ven beneficiados por el mismo diseño superior que caracteriza a nuestros otros productos de almacenamiento, los cuales incluyen además sistemas completos de escaleras, sujetadores y clips de anclaje de alta resistencia, láminas de acero galvanizado, etc. Todos los tanques de agua están diseñados para un rápido montaje.



PRODUCTOS PARA ESTRUCTURAS DE ACERO

Como miembro de la Asociación de Fabricación de acero, SCAFCO fabrica muchos productos de calidad para la aplicación en estructuras de acero. Nosotros suministramos vigas, viguetas, y materiales estructurales en diferentes formas y tamaños. SCAFCO cumple con las normas establecidas por la International Conference of Building Officials para el etiquetado del producto, en el que podrá

observar las características del mismo, tales como los espesores del calibre, espesores decimales y resistencia.

Como fabricante de productos de acero para la construcción de industrias desde 1954, SCAFCO está orgulloso de la capacidad de su mano de obra calificada y del superior servicio brindado a nuestros clientes.



...TODO CONSTRUIDO CON MATERIALES DE CALIDAD

Diseñado para un rápido montaje, simplicidad de operaciones y durabilidad, SCAFCO fabrica productos de los que usted puede depender.

SCAFCO diseña y fabrica sus productos de alta calidad, en las instalaciones de su fábrica ubicada en Spokane, Washington (USA). Las plantas y oficinas de SCAFCO ocupan una área de 107,500 pies cuadrados (10,000 metros cuadrados).



AMPLIA SELECCION DE TAMAÑOS DE SILOS

ESPECIFICACIONES

MODELO DE SILO	DIAMETRO (PIES) (METROS)		AL TURA DE ALERO (PIES) (METROS)		AL TURA TOTAL (PIES) (METROS)		CAPACIDAD BUSHELS	CAPACIDAD TONELADAS METRICAS TRIGO
1202	12	3.66	7' 3"	2.20	10' 9"	3.29	773	21
1203	12	3.66	10' 9"	3.28	14' 4"	4.37	1,109	30
1204	12	3.66	14' 4"	4.37	17' 11"	5.45	1,445	39
1205	12	3.66	17' 11"	5.45	21' 5"	6.54	1,781	48
1206	12	3.66	21' 5"	6.53	25' 0"	7.62	2,117	58
1207	12	3.66	25' 0"	7.62	28' 7"	8.71	2,453	67
1208	12	3.66	28' 7"	8.70	32' 1"	9.79	2,788	76
1209	12	3.66	32' 1"	9.78	35' 8"	10.87	3,124	85
1210	12	3.66	35' 8"	10.87	39' 8"	11.97	3,460	94
1502	15	4.57	7' 3"	2.20	11' 8"	3.55	1,247	34
1503	15	4.57	10' 9"	3.28	15' 2"	4.63	1,772	48
1504	15	4.57	14' 4"	4.37	18' 9"	5.72	2,297	63
1505	15	4.57	17' 11"	5.45	22' 4"	6.80	2,822	77
1506	15	4.57	21' 5"	6.53	25' 10"	7.88	3,346	91
1507	15	4.57	25' 0"	7.62	29' 5"	8.97	3,871	105
1508	15	4.57	28' 7"	8.70	33' 0"	10.05	4,396	120
1509	15	4.57	32' 1"	9.78	36' 6"	11.14	4,921	134
1510	15	4.57	35' 8"	10.87	40' 1"	12.22	5,445	148
1532S	15	4.57	32' 1"	9.78	36' 6"	11.14	4,921	134
1536S	15	4.57	35' 8"	10.87	40' 1"	12.22	5,445	148
1540S	15	4.57	40' 1"	12.22	44' 6"	13.57	6,101	166
1544S	15	4.57	43' 8"	13.31	48' 1"	14.66	6,626	180
1548S	15	4.57	47' 11"	14.59	52' 4"	15.95	7,249	197
1552S	15	4.57	51' 5"	15.68	55' 10"	17.03	7,774	212
1557S	15	4.57	57' 0"	17.37	61' 5"	18.72	8,594	234
1561S	15	4.57	60' 7"	18.45	65' 0"	19.81	9,119	248
1564S	15	4.57	64' 1"	19.54	68' 6"	20.89	9,643	262
1803	18	5.49	10' 9"	3.28	16' 1"	4.90	2,608	71
1804	18	5.49	14' 4"	4.37	19' 7"	5.98	3,364	92
1805	18	5.49	17' 11"	5.45	23' 2"	7.06	4,119	112
1806	18	5.49	21' 5"	6.53	26' 9"	8.15	4,875	133
1807	18	5.49	25' 0"	7.62	30' 3"	9.23	5,631	153
1808	18	5.49	28' 7"	8.70	33' 10"	10.32	6,386	174
1809	18	5.49	32' 1"	9.78	37' 5"	11.40	7,142	194
1810	18	5.49	35' 8"	10.87	40' 11"	12.48	7,898	215
1832S	18	5.49	32' 1"	9.78	37' 5"	11.40	7,142	194
1836S	18	5.49	35' 8"	10.87	40' 11"	12.48	7,898	215
1840S	18	5.49	40' 1"	12.22	45' 5"	13.84	8,842	241
1844S	18	5.49	43' 8"	13.31	48' 11"	14.92	9,598	261
1848S	18	5.49	47' 11"	14.59	53' 2"	16.21	10,495	286
1852S	18	5.49	51' 5"	15.68	56' 9"	17.29	11,251	306
1857S	18	5.49	57' 0"	17.37	63' 3"	18.98	12,431	338
1861S	18	5.49	60' 7"	18.45	65' 10"	20.07	13,187	359
1864S	18	5.49	64' 1"	19.54	69' 5"	21.15	13,943	379
1868S	18	5.49	67' 8"	20.62	72' 11"	22.24	14,698	400
1871S	18	5.49	71' 3"	21.71	76' 6"	23.32	15,454	421
1875S	18	5.49	74' 9"	22.79	80' 1"	24.40	16,210	441
1878S	18	5.49	78' 4"	23.87	83' 7"	25.49	16,965	462
1881S	18	5.49	81' 11"	24.96	87' 2"	26.57	17,721	482
2104	21	6.40	14' 4"	4.37	20' 6"	6.24	4,655	127
2105	21	6.40	17' 11"	5.45	24' 0"	7.33	5,684	155
2106	21	6.40	21' 5"	6.53	27' 7"	8.41	6,712	183
2107	21	6.40	25' 0"	7.62	31' 2"	9.49	7,741	211
2108	21	6.40	28' 7"	8.70	34' 8"	10.58	8,769	239
2109	21	6.40	32' 1"	9.78	38' 3"	11.66	9,798	267
2110	21	6.40	35' 8"	10.87	41' 10"	12.75	10,826	295
2132S	21	6.40	32' 1"	9.78	38' 3"	11.66	9,798	267
2136S	21	6.40	35' 8"	10.87	41' 10"	12.75	10,826	295
2140S	21	6.40	40' 1"	12.22	46' 3"	14.10	12,112	330
2144S	21	6.40	43' 8"	13.31	49' 10"	15.18	13,140	358
2148S	21	6.40	47' 11"	14.59	54' 0"	16.47	14,361	391
2152S	21	6.40	51' 5"	15.68	57' 7"	17.55	15,390	419
2157S	21	6.40	57' 0"	17.37	63' 2"	19.25	16,997	463
2161S	21	6.40	60' 7"	18.45	66' 8"	20.33	18,026	491
2164S	21	6.40	64' 1"	19.54	70' 3"	21.41	19,054	519
2168S	21	6.40	67' 8"	20.62	73' 10"	22.50	20,083	547
2171S	21	6.40	71' 3"	21.71	77' 4"	23.58	21,111	575
2175S	21	6.40	74' 9"	22.79	80' 11"	24.67	22,140	603
2178S	21	6.40	78' 4"	23.87	84' 6"	25.75	23,168	631
2181S	21	6.40	81' 11"	24.96	88' 0"	26.83	24,197	659
2404	24	7.32	14' 4"	4.37	21' 4"	6.51	6,209	169
2405	24	7.32	17' 11"	5.45	24' 11"	7.59	7,559	206
2406	24	7.32	21' 5"	6.53	28' 5"	8.67	8,909	242
2407	24	7.32	25' 0"	7.62	32' 0"	9.76	10,259	279
2408	24	7.32	28' 7"	8.70	35' 7"	10.84	11,608	316
2409	24	7.32	32' 1"	9.78	39' 1"	11.92	12,958	353
2410	24	7.32	35' 8"	10.87	42' 8"	13.01	14,308	389
2432S	24	7.32	32' 1"	9.78	39' 1"	11.92	12,958	353
2436S	24	7.32	35' 8"	10.87	42' 8"	13.01	14,308	389
2440S	24	7.32	40' 1"	12.22	47' 1"	14.36	15,995	435
2444S	24	7.32	43' 8"	13.31	50' 8"	15.45	17,345	472
2448S	24	7.32	47' 11"	14.59	54' 11"	16.73	18,948	516
2452S	24	7.32	51' 5"	15.68	58' 5"	17.82	20,297	552
2457S	24	7.32	57' 0"	17.37	64' 0"	19.51	22,406	610
2461S	24	7.32	60' 7"	18.45	67' 7"	20.59	23,756	647

ESPECIFICACIONES

MODELO DE SILO	DIAMETRO (PIES) (METROS)		AL TURA DE ALERO (PIES) (METROS)		AL TURA TOTAL (PIES) (METROS)		CAPACIDAD BUSHELS	CAPACIDAD TONELADAS METRICAS TRIGO
2464S	24	7.32	64' 1"	19.54	71' 1"	21.68	25,106	683
2468S	24	7.32	67' 8"	20.62	74' 8"	22.76	26,456	720
2471S	24	7.32	71' 3"	21.71	78' 3"	23.84	27,805	757
2475S	24	7.32	74' 9"	22.79	81' 9"	24.93	29,155	793
2478S	24	7.32	78' 4"	23.87	85' 4"	26.01	30,505	830
2481S	24	7.32	81' 11"	24.96	88' 11"	27.10	31,855	867
2705	27	8.23	17' 11"	5.45	25' 2"	7.68	9,740	265
2706	27	8.23	21' 5"	6.53	28' 9"	8.76	11,456	312
2707	27	8.23	25' 0"	7.62	32' 4"	9.84	13,173	359
2708	27	8.23	28' 7"	8.70	35' 10"	10.93	14,889	405
2709	27	8.23	32' 1"	9.78	39' 5"	12.01	16,605	452
2710	27	8.23	35' 8"	10.87	43' 0"	13.10	18,322	499
2732S	27	8.23	32' 1"	9.78	39' 5"	12.01	16,605	452
2736S	27	8.23	35' 8"	10.87	43' 0"	13.10	18,322	499
2740S	27	8.23	40' 1"	12.22	47' 5"	14.45	20,467	557
2744S	27	8.23	43' 8"	13.31	51' 0"	15.53	22,184	604
2748S	27	8.23	47' 11"	14.59	55' 2"	16.82	24,222	659
2752S	27	8.23	51' 5"	15.68	58' 9"	17.90	25,938	706
2757S	27	8.23	57' 0"	17.37	64' 4"	19.60	28,620	779
2761S	27	8.23	60' 7"	18.45	67' 10"	20.68	30,336	826
2764S	27	8.23	64' 1"	19.54	71' 5"	21.77	32,053	872
2768S	27	8.23	67' 8"	20.62	75' 0"	22.85	33,769	919
2771S	27	8.23	71' 3"	21.71	78' 6"	23.93	35,486	966
2775S	27	8.23	74' 9"	22.79	82' 1"	25.02	37,202	1,012
2778S	27	8.23	78' 4"	23.87	85' 8"	26.10	38,918	1,059
2781S	27	8.23	81' 11"	24.96	89' 2"	27.18	40,635	1,106
3005	30	9.14	17' 11"	5.45	26' 1"	7.94	12,240	333
3006	30	9.14	21' 5"	6.53	29' 7"	9.02	14,369	391
3007	30	9.14	25' 0"	7.62	33' 2"	10.11	16,498	449
3008	30	9.14	28' 7"	8.70	36' 9"	11.19	18,627	507
3009	30	9.14	32' 1"	9.78	40' 3"	12.27	20,756	565
3010	30	9.14	35' 8"	10.87	43' 10"	13.36	22,885	623
3032S	30	9.14	32' 1"	9.78	40' 3"	12.27	20,756	565
3036S	30	9.14	35' 8"	10.87	43' 10"	13.36	22,885	623
3040S	30	9.14	40' 1"	12.22	48' 3"	14.71	25,546	695
3044S	30	9.14	43' 8"	13.31	51' 10"	15.80	27,675	753
3048S	30	9.14	47' 11"	14.59	56' 1"	17.08	30,203	822
3052S	30	9.14	51' 5"	15.68	59' 7"	18.17	32,332	880
3057S	30	9.14	57' 0"	17.37	65' 2"	19.86	35,658	970
3061S	30	9.14	60' 7"	18.45	68' 9"	20.94	37,787	1,028
3064S	30	9.14	64' 1"	19.54	72' 3"	22.03	39,916	1,086
3068S	30	9.14	67' 8"	20.62	75' 10"	23.11	42,045	1,144
3071S	30	9.14	71' 3"	21.71	79' 5"	24.20	44,174	1,202
3075S	30	9.14	74' 9"	22.79	82' 11"	25.28	46,303	1,260
3078S	30	9.14	78' 4"	23.87	86' 6"	26.36	48,432	1,318
3081S	30	9.14	81' 11"	24.96	90' 1"	27.45	50,561	1,376
3305	33	10.06	17' 11"	5.45	26' 11"	8.20	15,002	408
3306	33	10.06	21' 5"	6.53	30' 6"	9.29	17,578	478

ESPECIFICACIONES

MODELO DE SILO	DIAMETRO (PIES)	DIAMETRO (METROS)	AL TURA DE ALERO (PIES)	AL TURA DE ALERO (METROS)	TOTAL (PIES)	TOTAL (METROS)	CAPACIDAD BUSHELS	CAPACIDAD TONELADAS METRICAS TRIGO
3678S	36	10.97	78' 4"	23.87	88' 3"	26.89	70,528	1,919
3681S	36	10.97	81' 11"	24.96	91' 9"	27.97	73,608	2,003
3685S	36	10.97	85' 5"	26.04	95' 4"	29.05	76,688	2,087
3905	39	11.89	17' 11"	5.45	28' 8"	8.73	21,589	588
3906	39	11.89	21' 5"	6.53	32' 2"	9.81	25,204	686
3907	39	11.89	25' 0"	7.62	35' 9"	10.89	28,819	784
3908	39	11.89	28' 7"	8.70	39' 4"	11.98	32,433	883
3909	39	11.89	32' 1"	9.78	42' 10"	13.06	36,048	981
3932S	39	11.89	32' 1"	9.78	42' 10"	13.06	36,048	981
3936S	39	11.89	35' 8"	10.87	46' 5"	14.15	39,663	1,079
3940S	39	11.89	40' 1"	12.22	50' 10"	15.50	44,182	1,202
3944S	39	11.89	43' 8"	13.31	54' 5"	16.58	47,797	1,301
3948S	39	11.89	47' 11"	14.59	58' 8"	17.87	52,089	1,418
3952S	39	11.89	51' 5"	15.68	62' 2"	18.95	55,704	1,516
3957S	39	11.89	57' 0"	17.37	67' 9"	20.65	61,352	1,670
3961S	39	11.89	60' 7"	18.45	71' 4"	21.73	64,967	1,768
3964S	39	11.89	64' 1"	19.54	74' 10"	22.82	68,582	1,867
3968S	39	11.89	67' 8"	20.62	78' 5"	23.90	72,197	1,965
3971S	39	11.89	71' 3"	21.71	82' 0"	24.98	75,812	2,063
3975S	39	11.89	74' 9"	22.79	85' 6"	26.07	79,426	2,162
3978S	39	11.89	78' 4"	23.87	89' 1"	27.15	83,041	2,260
3981S	39	11.89	81' 11"	24.96	92' 8"	28.23	86,656	2,358
3985S	39	11.89	85' 5"	26.04	96' 2"	29.32	90,271	2,457
4205	42	12.80	17' 11"	5.45	29' 6"	8.99	25,350	690
4206	42	12.80	21' 5"	6.53	33' 1"	10.07	29,542	804
4207	42	12.80	25' 0"	7.62	36' 7"	11.16	33,735	918
4208	42	12.80	28' 7"	8.70	40' 2"	12.24	37,927	1,032
4209	42	12.80	32' 1"	9.78	43' 9"	13.32	42,119	1,146
4232S	42	12.80	32' 1"	9.78	43' 9"	13.32	42,119	1,146
4236S	42	12.80	35' 8"	10.87	47' 3"	14.41	46,312	1,260
4240S	42	12.80	40' 1"	12.22	51' 9"	15.76	51,552	1,403
4244S	42	12.80	43' 8"	13.31	55' 3"	16.85	55,744	1,517
4248S	42	12.80	47' 11"	14.59	59' 6"	18.13	60,723	1,653
4252S	42	12.80	51' 5"	15.68	63' 1"	19.22	64,915	1,767
4257S	42	12.80	57' 0"	17.37	68' 7"	20.91	71,466	1,945
4261S	42	12.80	60' 7"	18.45	72' 2"	21.99	75,658	2,059
4264S	42	12.80	64' 1"	19.54	75' 9"	23.08	79,851	2,173
4268S	42	12.80	67' 8"	20.62	79' 3"	24.16	84,043	2,287
4271S	42	12.80	71' 3"	21.71	82' 10"	25.25	88,235	2,401
4275S	42	12.80	74' 9"	22.79	86' 5"	26.33	92,428	2,515
4278S	42	12.80	78' 4"	23.87	89' 11"	27.41	96,620	2,630
4281S	42	12.80	81' 11"	24.96	93' 6"	28.50	100,812	2,744
4285S	42	12.80	85' 5"	26.04	97' 1"	29.58	105,005	2,858
4805	48	14.63	17' 11"	5.45	31' 6"	9.61	33,924	923
4806	48	14.63	21' 5"	6.53	35' 1"	10.69	39,400	1,072
4807	48	14.63	25' 0"	7.62	38' 8"	11.78	44,876	1,221
4808	48	14.63	28' 7"	8.70	42' 2"	12.86	50,352	1,370
4809	48	14.63	32' 1"	9.78	45' 9"	13.95	55,827	1,519
4832S	48	14.63	32' 1"	9.78	45' 9"	13.95	55,827	1,519
4836S	48	14.63	35' 8"	10.87	49' 4"	15.03	61,303	1,668
4840S	48	14.63	40' 1"	12.22	53' 9"	16.38	68,148	1,855
4844S	48	14.63	43' 8"	13.31	57' 4"	17.47	73,624	2,004
4848S	48	14.63	47' 11"	14.59	61' 6"	18.76	80,126	2,181
4852S	48	14.63	51' 5"	15.68	65' 1"	19.84	85,602	2,330
4857S	48	14.63	57' 0"	17.37	70' 8"	21.53	94,158	2,563
4861S	48	14.63	60' 7"	18.45	74' 2"	22.62	99,633	2,712
4864S	48	14.63	64' 1"	19.54	77' 9"	23.70	105,109	2,861
4868S	48	14.63	67' 8"	20.62	81' 4"	24.78	110,585	3,010
4871S	48	14.63	71' 3"	21.71	84' 10"	25.87	116,061	3,159
4875S	48	14.63	74' 9"	22.79	88' 5"	26.95	121,536	3,308
4878S	48	14.63	78' 4"	23.87	92' 0"	28.03	127,012	3,457
4881S	48	14.63	81' 11"	24.96	95' 6"	29.12	132,488	3,606
4885S	48	14.63	85' 5"	26.04	99' 1"	30.20	137,964	3,755
5432S	54	16.46	32' 1"	9.78	47' 6"	14.47	71,688	1,951
5436S	54	16.46	35' 8"	10.87	51' 0"	15.56	78,618	2,140
5440S	54	16.46	40' 1"	12.22	55' 6"	16.91	87,281	2,375
5444S	54	16.46	43' 8"	13.31	59' 0"	17.99	94,211	2,564
5448S	54	16.46	48' 1"	14.66	63' 6"	19.35	102,874	2,800
5452S	54	16.46	51' 8"	15.75	67' 0"	20.43	109,804	2,988
5457S	54	16.46	57' 0"	17.37	72' 4"	22.06	120,199	3,271
5461S	54	16.46	60' 7"	18.45	75' 11"	23.14	127,129	3,460
5464S	54	16.46	64' 1"	19.54	79' 6"	24.22	134,060	3,649
5468S	54	16.46	67' 8"	20.62	83' 0"	25.31	140,990	3,837
5471S	54	16.46	71' 3"	21.71	86' 7"	26.39	147,920	4,026
5475S	54	16.46	74' 9"	22.79	90' 2"	27.48	154,850	4,214
5478S	54	16.46	78' 4"	23.87	93' 8"	28.56	161,781	4,403
5481S	54	16.46	81' 11"	24.96	97' 3"	29.64	168,711	4,592
5485S	54	16.46	85' 5"	26.04	100' 10"	30.73	175,641	4,780
6021S	60	18.29	21' 5"	6.53	38' 6"	11.75	64,108	1,745
6025S	60	18.29	25' 0"	7.62	42' 1"	12.83	72,664	1,978
6032S	60	18.29	32' 1"	9.78	49' 2"	15.00	89,776	2,443
6036S	60	18.29	35' 8"	10.87	52' 9"	16.08	98,332	2,676
6040S	60	18.29	40' 1"	12.22	57' 2"	17.43	109,026	2,967
6044S	60	18.29	43' 8"	13.31	60' 9"	18.52	117,582	3,200
6048S	60	18.29	48' 1"	14.66	65' 2"	19.87	128,277	3,491
6052S	60	18.29	51' 8"	15.75	68' 9"	20.96	136,833	3,724

ESPECIFICACIONES

MODELO DE SILO	DIAMETRO (PIES)	DIAMETRO (METROS)	AL TURA DE ALERO (PIES)	AL TURA DE ALERO (METROS)	TOTAL (PIES)	TOTAL (METROS)	CAPACIDAD BUSHELS	CAPACIDAD TONELADAS METRICAS TRIGO
6057S	60	18.29	57' 0"	17.37	74' 1"	22.58	149,667	4,073
6061S	60	18.29	60' 7"	18.45	77' 8"	23.67	158,223	4,306
6064S	60	18.29	64' 1"	19.54	81' 2"	24.75	166,779	4,539
6068S	60	18.29	67' 8"	20.62	84' 9"	25.83	175,334	4,772
6071S	60	18.29	71' 3"	21.71	88' 4"	26.92	183,890	5,005
6075S	60	18.29	74' 9"	22.79	91' 10"	28.00	192,446	5,238
6078S	60	18.29	78' 4"	23.87	95' 5"	29.09	201,002	5,470
6081S	60	18.29	81' 11"	24.96	99' 0"	30.17	209,558	5,703
6085S	60	18.29	85' 5"	26.04	102' 7"	31.25	218,114	5,936
7232S	72	21.95	32' 1"	9.78	52' 8"	16.05	132,943	3,618
7236S	72	21.95	35' 8"	10.87	56' 2"	17.13	145,263	3,953
7240S	72	21.95	40' 1"	12.22	60' 8"	18.49	160,664	4,373
7244S	72	21.95	43' 8"	13.31	64' 2"	19.57	172,984	4,708
7248S	72	21.95	48' 1"	14.66	68' 8"	20.92	188,385	5,127
7252S	72	21.95	51' 8"	15.75	72' 2"	22.01	200,705	5,462
7257S	72	21.95	57' 0"	17.37	77' 6"	23.63	219,186	5,965
7261S	72	21.95	60' 7"	18.45	81' 1"	24.72	231,506	6,301
7264S	72	21.95	64' 1"	19.54	84' 8"	25.80	243,826	6,636
7268S	72	21.95	67' 8"	20.62	88' 2"	26.88	256,147	6,971
7271S	72	21.95	71' 3"	21.71	91' 9"	27.97	268,467	7,307
7275S	72	21.95	74' 9"	22.79	95' 4"	29.05	280,788	7,642
7278S	72	21.95	78' 4"	23.87	98' 10"	30.14	293,108	7,977
7281S	72	21.95	81' 11"	24.96	102' 5"	31.22	305,429	8,312
7285S	72	21.95	85' 5"	26.04	105' 0"	32.30	317,749	8,648
7532S	75	22.86	32' 1"	9.78	53' 6"	16.31	145,246	3,953
7536S	75	22.86	35' 8"	10.87	57' 1"	17.39	158,615	4,317
7540S	75	22.86	40' 1"	12.22	61' 6"	18.75	175,325	4,772
7544S	75	22.86	43' 8"	13.31	65' 1"	19.83	188,694	5,135
7548S	75	22.86	48' 1"	14.66	69' 6"	21.19	205,405	5,590
7552S	75	22.86	51' 8"	15.75	73' 1"	22.27	218,773	5,954
7557S	75	22.86	57' 0"	17.37	78' 5"	23.90	238,826	6,500
7561S	75	22.86	60' 7"	18.45	81' 11"	24.98	252,194	6,864
7564S	75	22.86	64' 1"	19.54	85' 6"	26.06	265,563	7,228
7568S	75	22.86	67' 8"	20.62	89' 1"	27.15	278,932	7,591
7571S	75	22.86	71' 3"	21.71	92' 7"	28.23	292,300	7,955
7575S	75	22.86	74' 9"	22.79	96' 2"	29.31	305,669	8,319
7578S	75	22.86	78' 4"	23.87	99' 9"	30.40	319,037	8,683
7581S	75	22.86	81' 11"	24.96	103' 3"	31.48	332,406	9,047
7585S	75	22.86	85' 5"	26.04	106' 10"	32.57	345,744	9,411
7832S	78	23.77	32' 1"	9.78	54' 4"	16.57	158,174	4,305
7836S	78	23.77	35' 8"	10.87	57' 11"	17.66	172,633	4,698
7840S	78	23.77	40'					



SCAFCO
GRAIN SYSTEMS

5400 East Broadway Avenue
P.O. Box 11215
Spokane, Washington 99211-1215, USA
Llamada Gratis en USA +1 (800) 224-0676
Teléfono: +1 (509) 535-1571
Fax: +1 (509) 535-9130
Correo Electrónico: mail@SCAFCO.com
Página Web: www.SCAFCO.com